



**УНИВЕРЗИТЕТ У БЕОГРАДУ**

СЕКТОР ЗА СТУДИЈЕ И НАУКУ

**ИЗВЕШТАЈ УНИВЕРЗИТЕТСКЕ КОМИСИЈЕ ЗА УПИС СТУДЕНАТА на студијске програме  
другог и трећег нивоа студија  
У ШКОЛСКОЈ 2016/2017. ГОДИНИ**

Фебруар 2017. године

## **ИЗВЕШТАЈ О УПИСУ СТУДЕНАТА У ПРВУ ГОДИНУ МАСТЕР АКАДЕМСКИХ СТУДИЈА, СПЕЦИЈАЛИСТИЧКИХ АКАДЕМСКИХ СТУДИЈА, СПЕЦИЈАЛИСТИЧКИХ СТРУКОВНИХ СТУДИЈА И ДОКТОРСКИХ АКАДЕМСКИХ СТУДИЈА У ШКОЛСКОЈ 2016/2017. ГОДИНИ**

Конкурс Универзитета у Београду, расписан 13. априла 2016. године, обухватао је и упис студената на студијске програме другог и трећег нивоа образовања и то: мастер академских студија, специјалистичких академских студија, специјалистичких струковних студија и докторских академских студија. За потребе припреме овог извештаја, подаци о упису студената на програме другог и трећег нивоа студија, прикупљени су током друге половине јануара и у фебруару 2017. године, а због неколико програма на које су студенти уписивани непосредно пред почетак пролећног семестра и у коме настава почиње.

Пријављивање у првом року за упис на мастер академске, специјалистичке академске, специјалистичке струковне као и докторске академске студије по Конкурсу планирано је да се обави у периоду до 5. октобра, у складу са распоредом факултета, а упис студената заврши до 15. октобра 2016.

Како је било потребе за другим уписним роком, након завршетка првог уписног рока на расписан је други уписни рок, који је трајао до 27. октобра 2016. године, а након тога и трећи – до 7. новембра 2016. године.

По Конкурсу је оглашено 9231 место на 144 студијских програма мастер академских студија (у шк. 2015/16 години оглашено је 9032 места на 137 студијских програма мастер академских студија; у шк. 2014/15 године оглашено је 8756 места на 130 студијских програма мастер академских студија); одобрено је 3549 места из буџета (у шк. 2015/16 - 3519; у шк. 2014/15 – 3532). У оба уписна рока конкурисало је 6947 кандидата (у шк. 2015/16 - 8375 кандидата; у шк. 2014/15 – 7284). Уписано је укупно 6188 студената (у шк. 2015/16- 5910 студената; у шк. 2014/15 - 6242 студента), а од тога је 3441 из буџета ( прошле године -3290 финансирано из буџета; претпрошле године - 3359 студената). На програмима МАС остало је упражњено 3062 места ( прошле године - 3128 места – 35% од планираног броја; претпрошле године - 2535 места - 29% од планираног броја); 132 буџетска места нису попуњена (прошле године - 236 буџетских места није попуњено; претпрошле године - 185 буџетских места није било попуњено). Детаљи су приказани у табелама и графиконима.

Конкурс је расписан за упис на 78 студијских програма докторских академских студија за укупно 1898 студената, 527 на терет буџета и 1371 самофинансирајућих (у шк. 2015/16 расписано је 75 студијских програма докторских академских студија, за укупно 1826 студената, од чега је 525 буџетских и 1301 самофинансирајући; у шк. 2014/15 године оглашено је 1698 места; одобрено је 598 буџетских места). За упис на студијске програме докторских студија пријавило се 1242 кандидата (у шк. 2015/16 - 1291 кандидат; у шк. 2014/15 години – 1259). Уписано је укупно 948 студената, 473 у буџетском статусу и 475 самофинансирајућих ( у шк. 2015/16 - 1016 студената, од којих је 469 у буџетском статусу; 2014/15. године - 1003 студента, од којих 476 у буџетском статусу). Остало је упражњено 963 места (60 на буџету и 903 самофинансирајућа); у шк. 2015/16 - 810 места; у шк. 2014/15 - 715 места). Детаљи су приказани у табелама и графиконима.

Подаци о студентима уписаним школске 2016/2017 године на студијске програме специјалистичких академских и специјалистичких струковних студија приказани су у табелама на крају Извештаја.

Председник Универзитетске комисије за упис  
Проф. др Нада Ковачевић

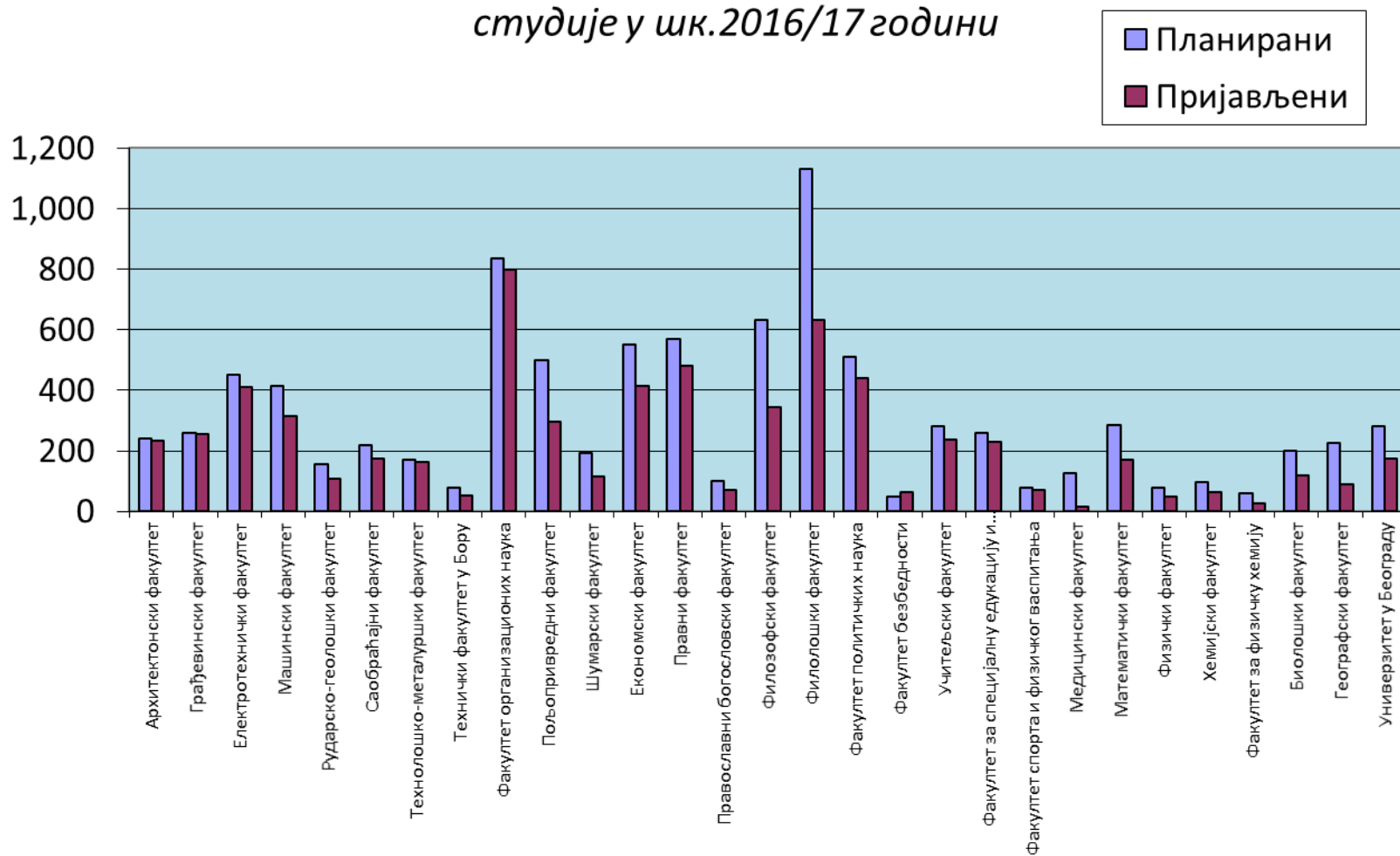
## Мастер академске студије 2015/16

ФАКУЛТЕТ		Укупно (укључујући и други рок за факултете који су организовали исти)																		
		Планирано			Уписано (без посеб. усл.)			Уписано (по посеб. усл.)			Уписано (укупно)			Приј.	Буџет		Самоф.		Укупно	
		Б	С	У	Б	С	У	Б	С	У	Б	С	У		Преко	Упраж.	Преко	Упраж.	Преко	Упраж.
Архитектонски факултет	МАС	160	80	240	160	73	233				160	73	233	235				7		7
Грађевински факултет	МАС	210	50	260	210	41	251				210	41	251	254				9		9
Електротехнички факултет	МАС	350	100	450	353	21	374				353	21	374	409	3			79	3	79
Машински факултет	МАС	384	32	416	286	17	303	1		1	287	17	304	314		98		14		112
Рударско-геолошки факул.	МАС	107	47	154	97	5	102				97	5	102	107		10		42		52
Саобраћајни факултет	МАС	150	70	220	150	19	169				150	19	169	174				51		51
Технолошко-металуршки факултет	МАС	140	30	170	129	17	146				129	17	146	165		11		13		24
Технички факултет у Бору	МАС	60	20	80	38	5	43				38	5	43	53		22		15		37
Факултет организационих наука	МАС	205	629	834	206	429	635				206	429	635	797	1			200	1	200
Пољопривредни факултет	МАС	220	278	498	196	48	244				196	48	244	297		24		230		254
Шумарски факултет	МАС	110	83	193	105	14	119				105	14	119	116		5		69		74
Економски факултет	МАС	100	450	550	101	233	334				101	233	334	413	1			217	1	217
Правни факултет	МАС	110	460	570	110	348	458				110	348	458	482				112		112
Православни богословски фак.	МАС	30	70	100	31	41	72				31	41	72	72	1			29	1	29
Филозофски факултет	МАС	250	383	633	250	77	327				250	77	327	344				306		306
Филолошки факултет	МАС	300	830	1,130	284	307	591				284	307	591	631		16		523		539
Факултет политичких наука	МАС	68	442	510	68	325	393				68	325	393	439				117		117
Факултет безбедности	МАС	10	40	50	10	20	30				10	20	30	62				20		20
Учитељски факултет	МАС	30	250	280	30	198	228				30	198	228	236				52		52
Фаспер	МАС	90	170	260	89	83	172				89	83	172	231		1		87		88
Факултет спорта и физ.васп.	МАС	40	40	80	40	24	64				40	24	64	69				16		16
Медицински факултет	МАС		126	126		11	11					11	11	14				115		115
Математички факултет	МАС	110	175	285	109	46	155				109	46	155	172		1		129		130
Физички факултет	МАС	60	20	80	26	9	35				26	9	35	47		34		11		45
Хемијски факултет	МАС	55	40	95	55	6	61				55	6	61	62				34		34
Факултет за физичку хемију	МАС	40	20	60	26		26				26		26	28		14		20		34
Биолошки факултет	МАС	105	95	200	105	14	119				105	14	119	120				81		81
Географски факултет	МАС	25	200	225	25	60	85				25	60	85	88				140		140
Универзитет у Београду	МАС		283	283		129	129					129	129	173				154		154
<b>Укупно</b>		<b>3,519</b>	<b>5,513</b>	<b>9,032</b>	<b>3,289</b>	<b>2,620</b>	<b>5,909</b>	<b>1</b>	<b>0</b>	<b>1</b>	<b>3,290</b>	<b>2,620</b>	<b>5,910</b>	<b>6,604</b>	<b>6</b>	<b>236</b>	<b>0</b>	<b>2,892</b>	<b>6</b>	<b>3,128</b>

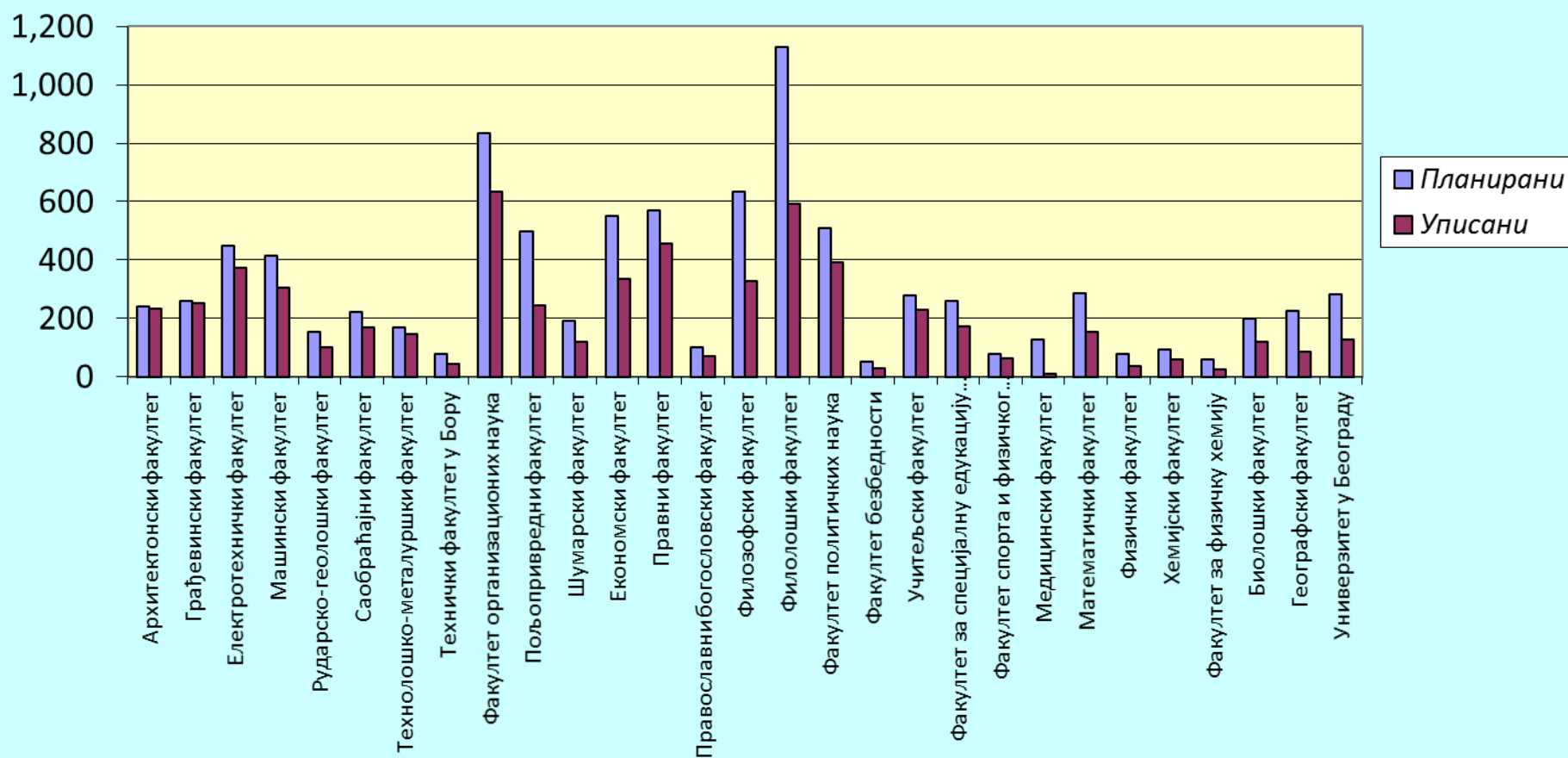
**Мастер академске студије 2016/17**

ФАКУЛТЕТ	МАС	Укупно (укључујући и други и трећи рок за факултете који су организовали исте)																		
		Планирано			Уписано (без посеб. усл.)			Уписано (по посеб. усл.)			Уписано (укупно)			Приј.	Буџет		Самоф.		Укупно	
		Б	С	У	Б	С	У	Б	С	У	Б	С	У		Преко	Упраж.	Преко	Упраж.	Преко	Упраж.
Архитектонски факултет	МАС	160	104	264	165	77	242	2		2	167	77	244	257	5			25	5	25
Грађевински факултет	МАС	210	50	260	210	13	223				210	13	223	232				37		37
Електротехнички факултет	МАС	350	100	450	350	46	396				350	46	396	488				54		54
Машински факултет	МАС	384	32	416	330	15	345				330	15	345	363		54		17		71
Рударско-геолошки факул.	МАС	107	48	155	89	15	104				89	15	104	123		18		33		51
Саобраћајни факултет	МАС	150	70	220	135	19	154				135	19	154	155		15		51		66
Технолошко-металуршки факултет	МАС	140	30	170	134	17	151				134	17	151	163		6		13		19
Технички факултет у Бору	МАС	60	20	80	57	2	59				57	2	59	62		3		18		21
Факултет организационих наука	МАС	205	629	834	207	512	719				207	512	719	874	2			117	2	117
Пољопривредни факултет	МАС	220	278	498	205	33	238				205	33	238	282		15		245		260
Шумарски факултет	МАС	110	83	193	110	3	113				110	3	113	122				80		80
Економски факултет	МАС	100	450	550	103	299	402	2		2	105	299	404	496	3			149	3	149
Правни факултет	МАС	110	460	570	110	364	474				110	364	474	517				96		96
Православни богословски фак.	МАС	30	70	100	30	50	80				30	50	80	81				20		20
Филозофски факултет	МАС	250	383	633	249	40	289	1		1	250	40	290	307		1		342		343
Филолошки факултет	МАС	300	830	1,130	301	260	561				301	260	561	598	1			570	1	570
Факултет политичких наука	МАС	68	472	540	68	267	335				68	267	335	363				205		205
Факултет безбедности	МАС	10	40	50	11	26	37				11	26	37	51	1			14	1	14
Учитељски факултет	МАС	30	250	280	31	204	235				31	204	235	246	1			46	1	46
Фаспер	МАС	90	170	260	94	80	174				94	80	174	197	4			90	4	90
Факултет спорта и физ.васп.	МАС	40	40	80	40	40	80				40	40	80	86						
Медицински факултет	МАС		238	238		65	65					65	65	88				173		173
Математички факултет	МАС	110	175	285	110	37	147				110	37	147	165				138		138
Физички факултет	МАС	60	40	100	42	1	43				42	1	43	46		18		39		57
Хемијски факултет	МАС	55	40	95	53	16	69				53	16	69	75		2		24		26
Факултет за физичку хемију	МАС	40	20	60	40	8	48				40	8	48	54				12		12
Биолошки факултет	МАС	105	95	200	106	42	148				106	42	148	159	1			53	1	53
Географски факултет	МАС	25	200	225	25	61	86				25	61	86	88				139		139
Универзитет у Београду	МАС	30	265	295	31	135	166				31	135	166	209	1			130	1	130
<b>Укупно</b>		<b>3,549</b>	<b>5,682</b>	<b>9,231</b>	<b>3,436</b>	<b>2,747</b>	<b>6,183</b>	<b>5</b>	<b>0</b>	<b>5</b>	<b>3,441</b>	<b>2,747</b>	<b>6,188</b>	<b>6,947</b>	<b>19</b>	<b>132</b>	<b>0</b>	<b>2,930</b>	<b>19</b>	<b>3,062</b>

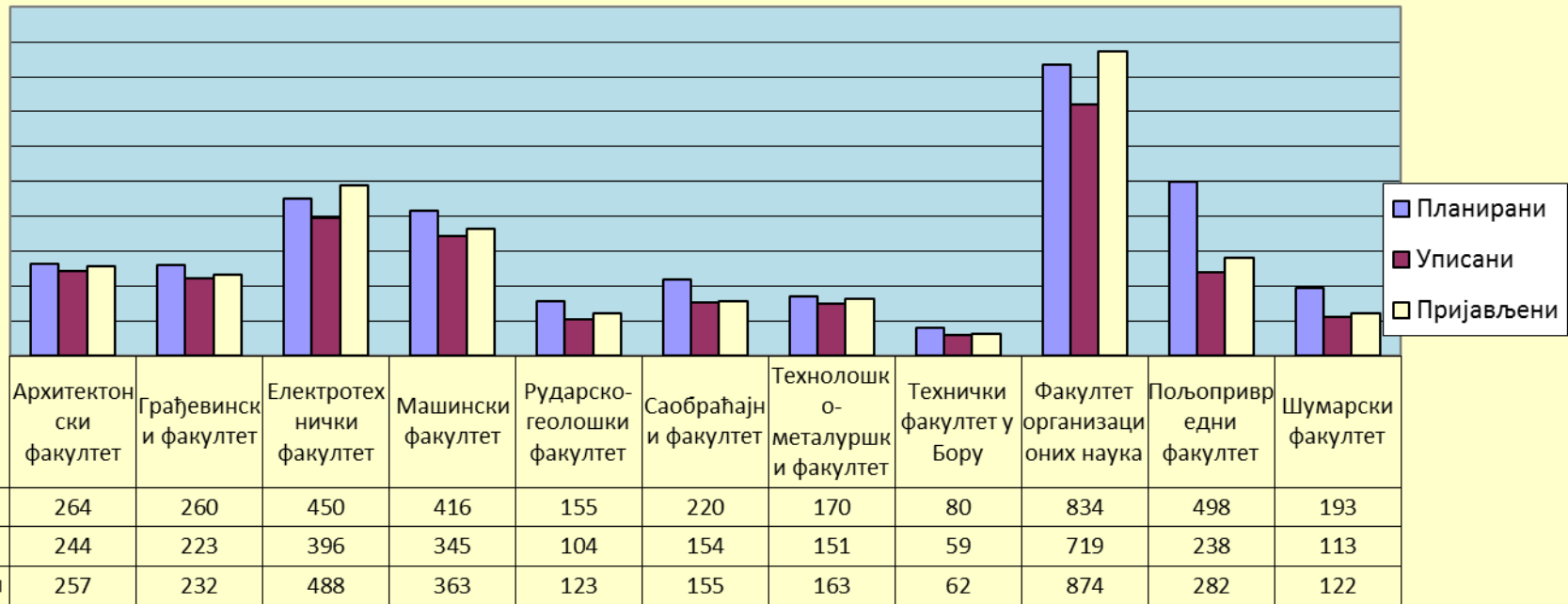
## Преглед планираних и пријављених кандидата на мастер академске студије у шк.2016/17 години



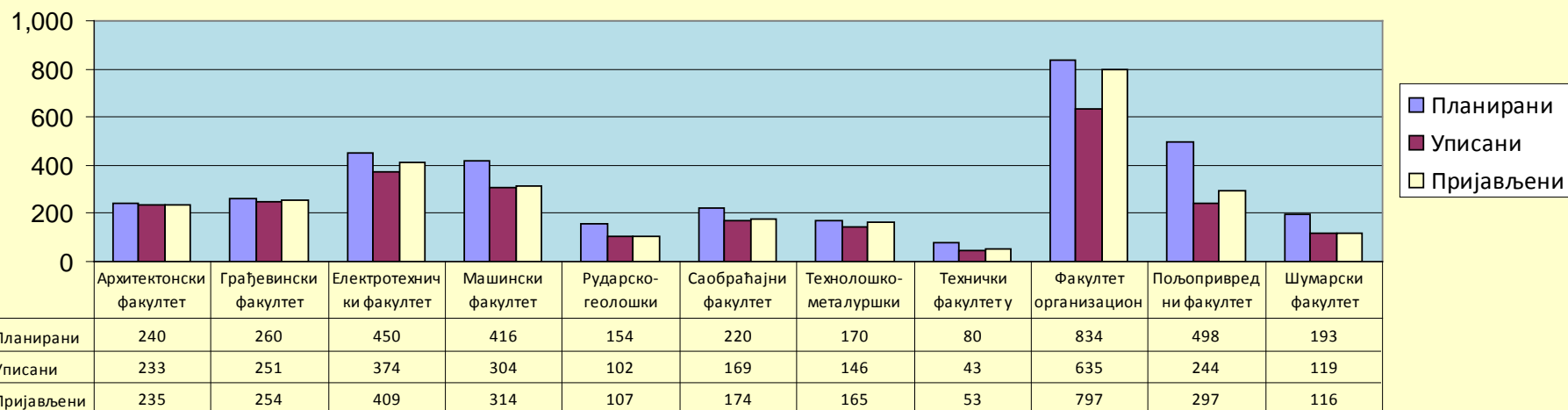
Преглед планираних и уписаних студената на мастер академске студије у  
шк.2016/17 години



## Однос броја планираних, пријављених и уписаних на техничко-технолошкој групи нацији на мастер академским студијама у шк 2016/17

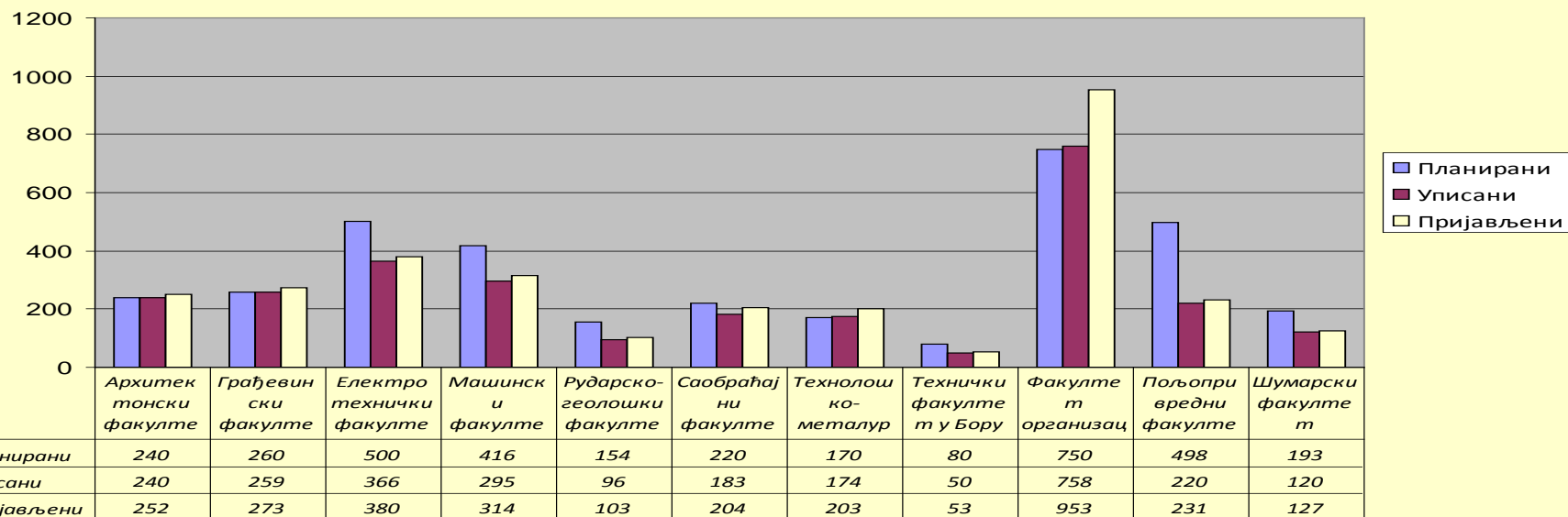


## Однос броја планираних, пријављених и уписаних на техничко-технолошкој групацији на мастер академским студијама у шк 2015/16



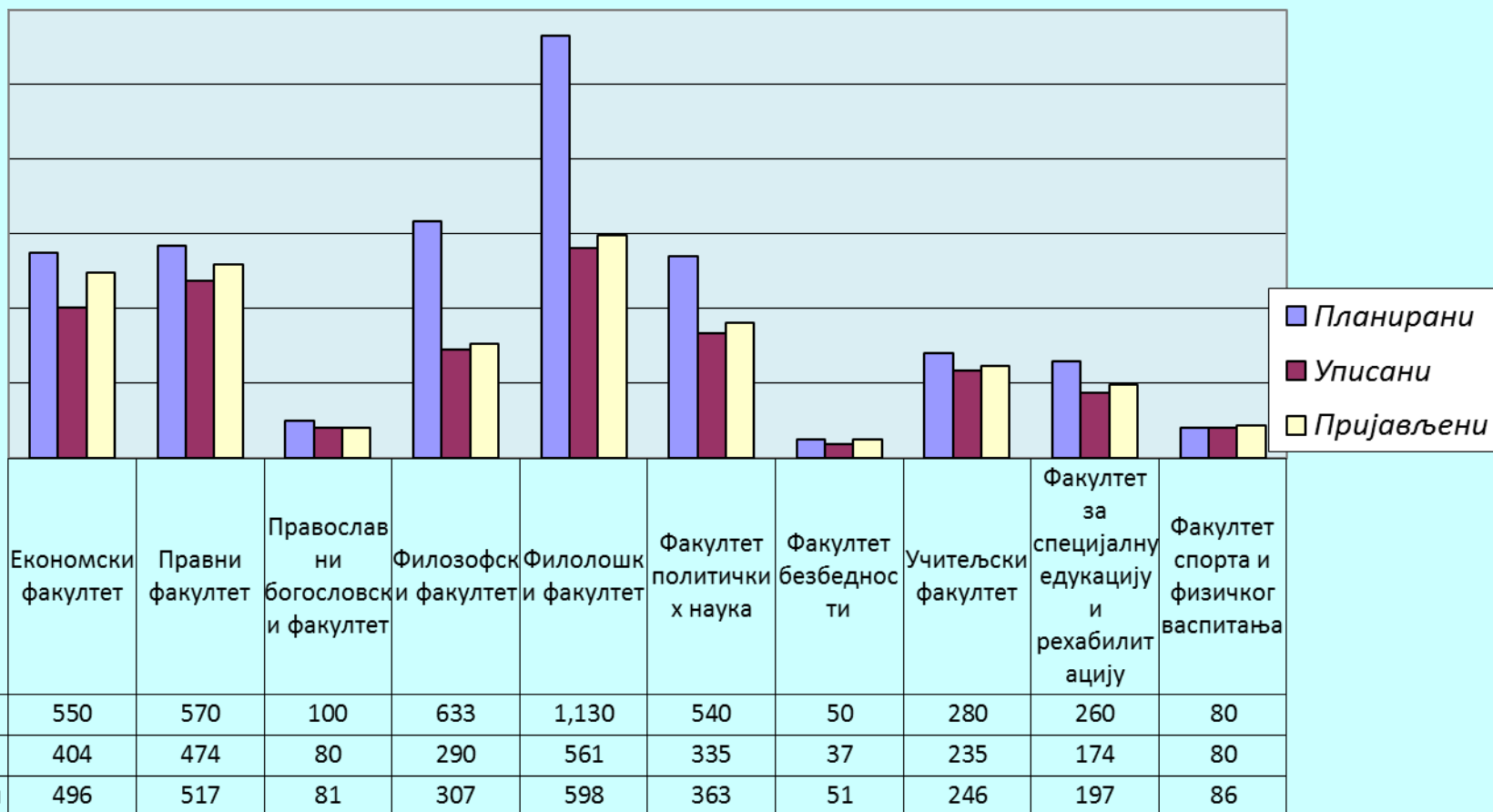
Шк. 2014/15 (графикон испод)

## Однос броја планираних, уписаних и пријављених на мастер академским студијама у оквиру техничко-технолошке групације

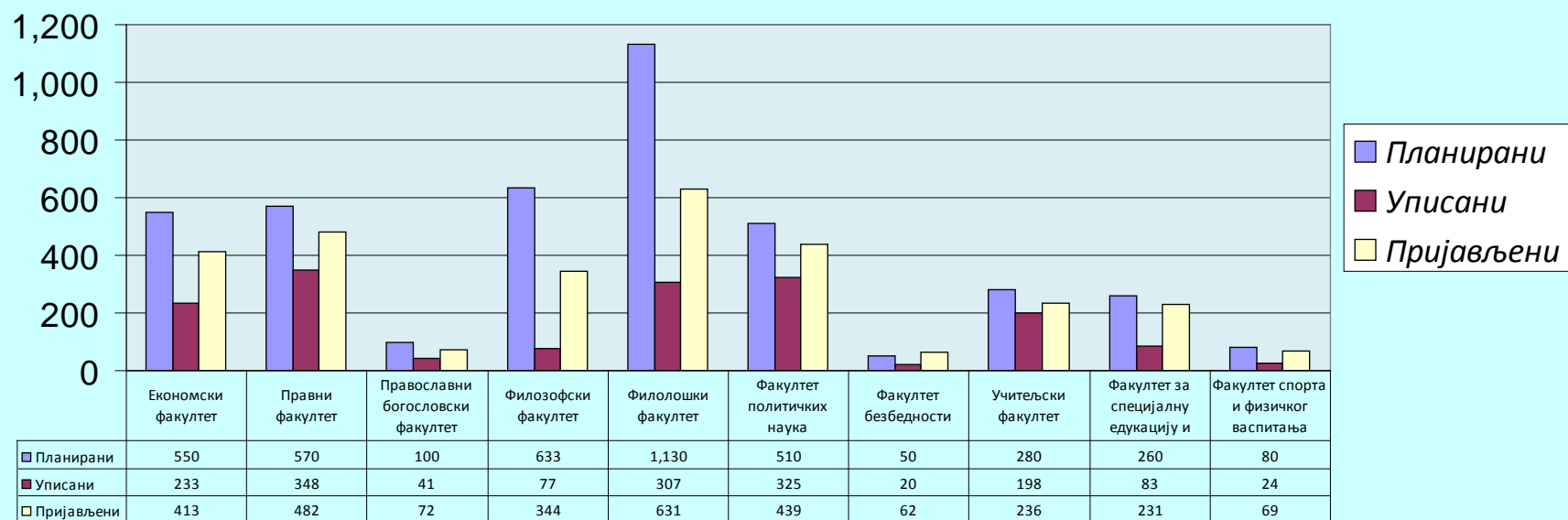




Однос броја планираних, уписаних и пријављених  
на друштвено-хуманистичкој групацији у шк. 2016/17

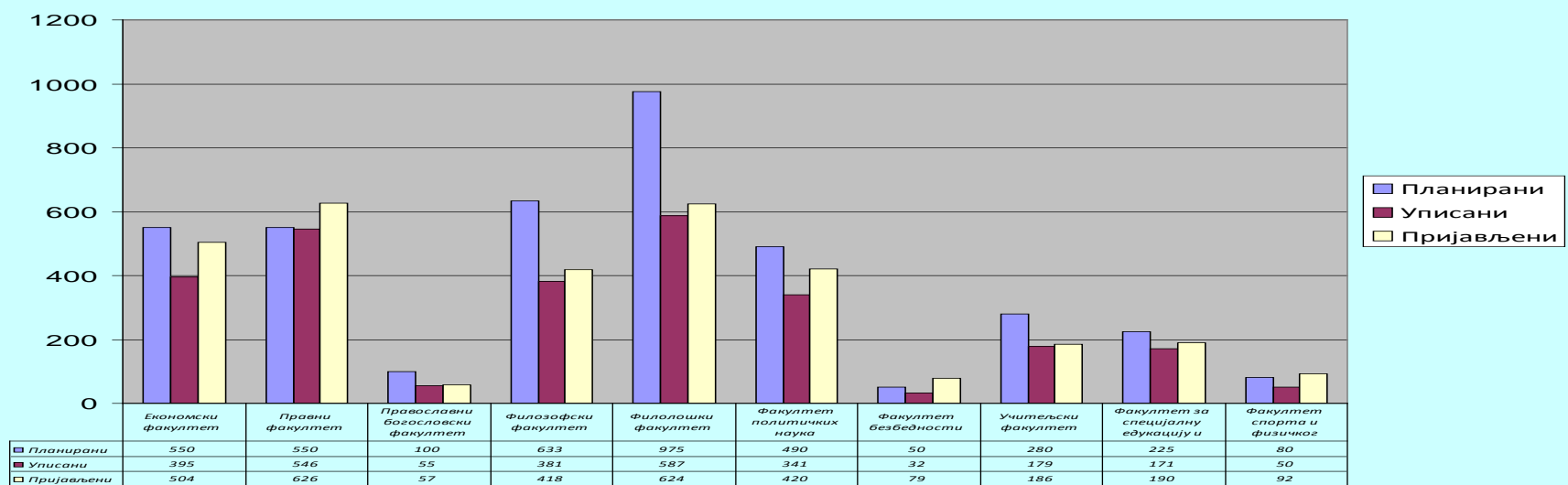


## Однос броја планираних, уписаних и пријављених на друштвено-хуманистичкој групацији у шк. 2015/16

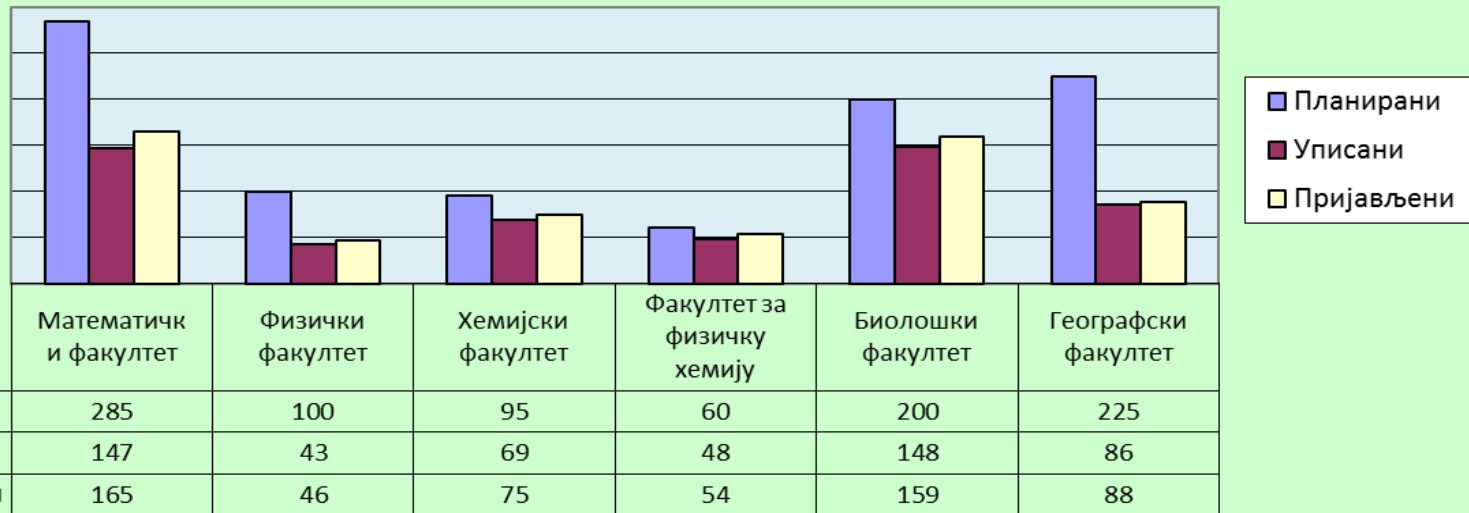


Шк. 2014/15 (графикон испод)

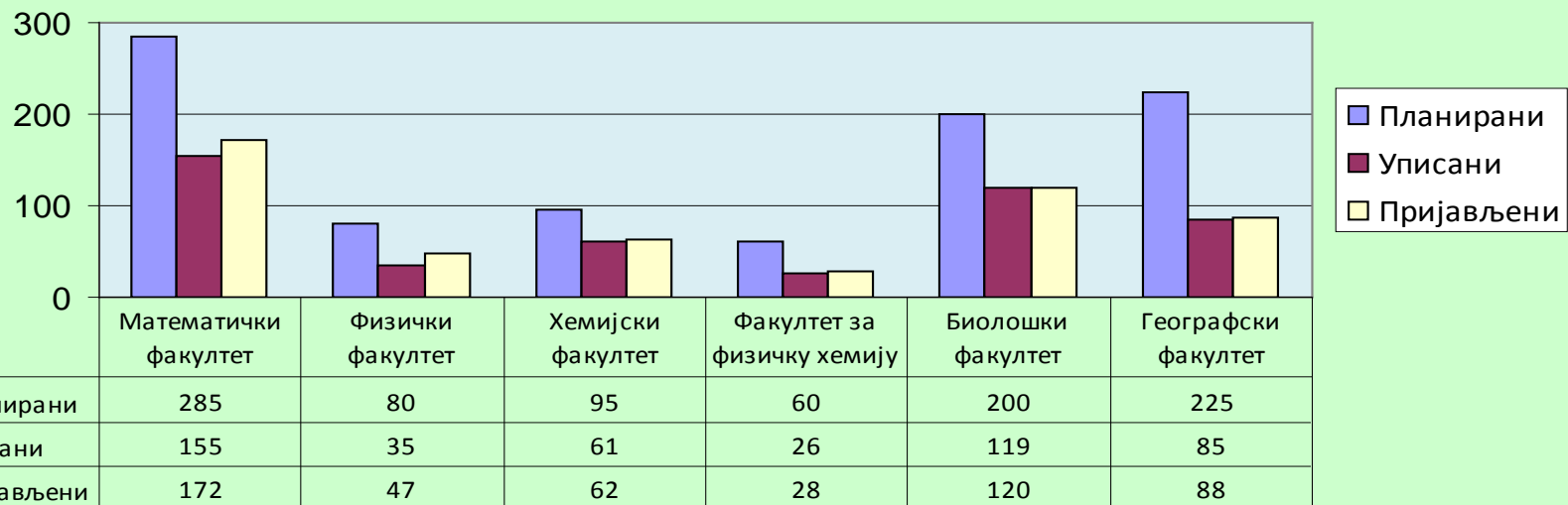
## Однос броја планираних, уписаних и пријављених на мастер академским студијама у оквиру друштвено-хуманистичке групације



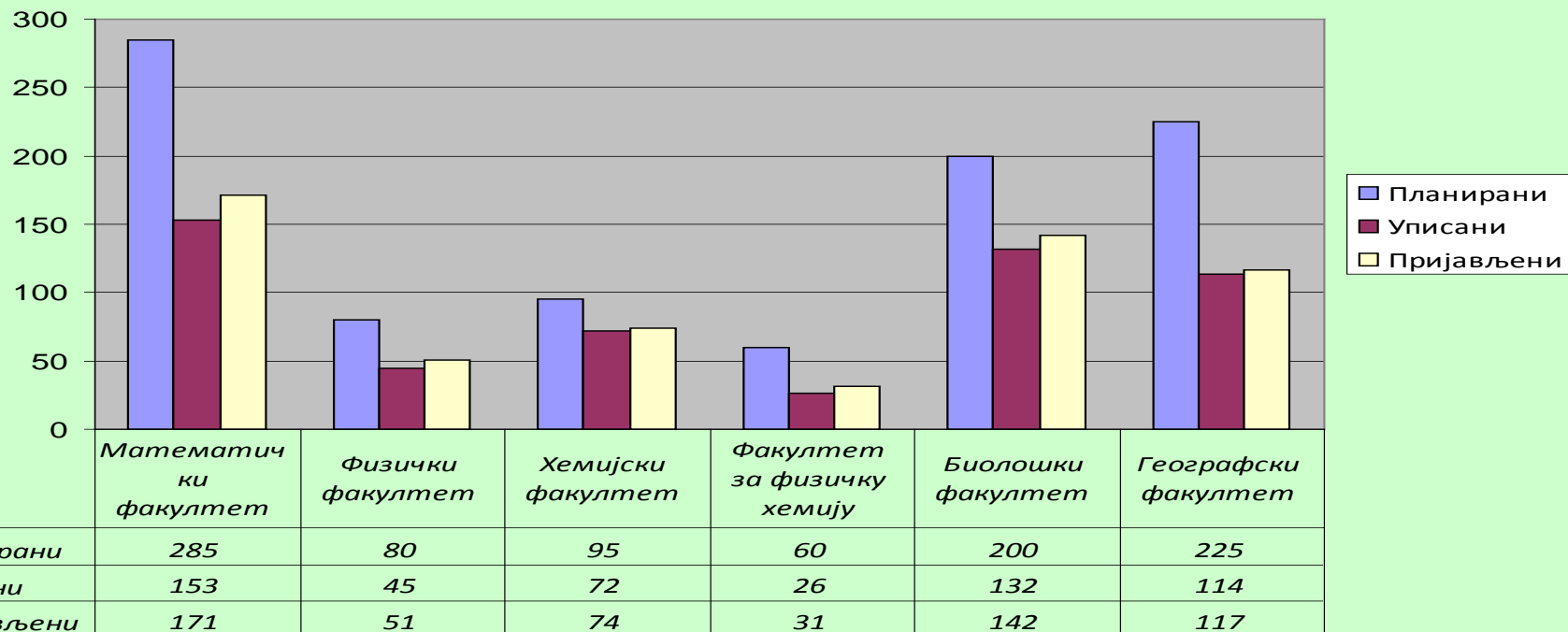
## Однос броја планираних, уписаних и пријављених на природно-математичкој групацији у шк. 2016/17 години



## Однос броја планираних, уписаних и пријављених на природно-математичкој групацији у шк. 2015/16 години



**Однос броја планираних, уписаних и пријављених на мастер академске студије у оквиру природно-математичке групације**



**Преглед уписаних студената на мастер академске студије по држављанствима у шк. 2015/16**

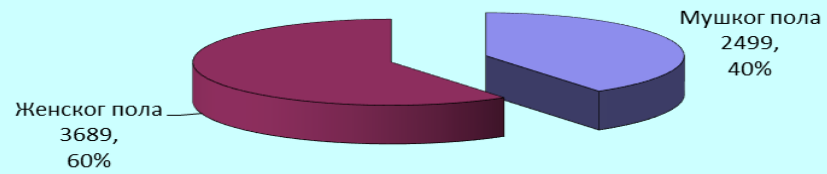
Факултет		Уписано на почетак студија	Од тога држављ. Србије	Страних држављ.	Страни држ. српске НП	Страни држављ, остало	Држављ. суседних држава	Страних држављ. на буџету
Архитектонски факултет	МАС	233	223	10	8	2	8	5
Грађевински факултет	МАС	251	237	14	14		14	9
Електротехнички факултет	МАС	374	349	25	19	6	20	22
Машински факултет	МАС	304	291	13	5	8	6	5
Рударско-геолошки факултет	МАС	102	93	9	8	1	8	7
Саобраћајни факултет	МАС	169	166	3	2	1	3	2
Технолошко-металуршки факултет	МАС	146	132	14	9	5	9	9
Технички факултет у Бору	МАС	43	43					
Факултет организационих наука	МАС	635	625	10	2	8	8	2
Пољопривредни факултет	МАС	244	233	11	8	3	8	8
Шумарски факултет	МАС	119	112	7	5	2	6	6
Економски факултет	МАС	334	332	2		2		1
Правни факултет	МАС	458	415	43	32	11	40	4
Православни богословски факултет	МАС	72	60	12	12		12	6
Филозофски факултет	МАС	327	316	11	4	7	6	2
Филолошки факултет	МАС	591	580	11	8	3	10	3
Факултет политичких наука	МАС	393	366	27	7	20	13	1
Факултет безбедности	МАС	30	30					
Учитељски факултет	МАС	228	227	1	1		1	
Факултет за специјалну едукацију и рехабилитацију	МАС	172	171	1	1		1	
Факултет спорта и физичког васпитања	МАС	64	63	1	1		1	
Медицински факултет	МАС	11	10	1		1	1	
Математички факултет	МАС	155	149	6	6		6	6
Физички факултет	МАС	35	32	3	2	1	2	1
Хемијски факултет	МАС	61	61					
Факултет за физичку хемију	МАС	26	23	3	3		3	3
Биолошки факултет	МАС	119	114	5	4	1	4	3
Географски факултет	МАС	85	78	7	7		7	
Универзитет у Београду	МАС	129	124	5	1	4	2	
<b>Укупно</b>		<b>5,910</b>	<b>5,655</b>	<b>255</b>	<b>169</b>	<b>86</b>	<b>199</b>	<b>105</b>

Преглед уписаних студената на мастер академске студије по држављанствима у шк. 2016/17

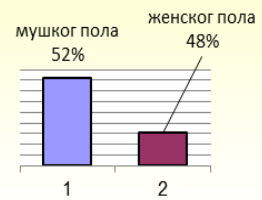
Факултет		Уписано на почетак студија	Од тога држављ. Србије	Страних држављ.	Страни држ. српске НП	Страни држављ, остало	Држављ. суседних држава	Страних држављ. на буџету
Архитектонски факултет	МАС	244	233	11	6	5	6	8
Грађевински факултет	МАС	223	212	11	10	1	10	10
Електротехнички факултет	МАС	396	385	11	8	3	10	9
Машински факултет	МАС	345	325	20	6	14	6	8
Рударско-геолошки факултет	МАС	104	93	11	11		11	9
Саобраћајни факултет	МАС	154	144	10	9	1	10	8
Технолошко-металуршки факултет	МАС	151	148	3		3		
Технички факултет у Бору	МАС	59	59					
Факултет организационих наука	МАС	719	706	13	8	5	12	5
Пољопривредни факултет	МАС	238	233	5	3	2	5	3
Шумарски факултет	МАС	113	103	10		10	9	9
Економски факултет	МАС	404	400	4	3	1		2
Правни факултет	МАС	474	422	52	46	6	49	4
Православни богословски факултет	МАС	80	70	10	8	2	9	3
Филозофски факултет	МАС	290	280	10	2	8	8	5
Филолошки факултет	МАС	561	538	23	5	18	15	8
Факултет политичких наука	МАС	335	311	24	4	20	11	2
Факултет безбедности	МАС	37	36	1	1		1	
Учитељски факултет	МАС	235	233	2		2	2	
Факултет за специјалну едукацију и рехабилитацију	МАС	174	163	11	10	1	11	3
Факултет спорта и физичког васпитања	МАС	80	79	1	1		1	
Медицински факултет	МАС	65	62	3		3	1	
Математички факултет	МАС	147	145	2	1	1	2	2
Физички факултет	МАС	43	39	4	3	1	3	3
Хемијски факултет	МАС	69	67	2		2	2	2
Факултет за физичку хемију	МАС	48	45	3	3		3	3
Биолошки факултет	МАС	148	140	8	4	4	5	3
Географски факултет	МАС	86	84	2	1	1	2	
Универзитет у Београду	МАС	166	160	6	2	4	3	
<b>Укупно</b>		<b>6,188</b>	<b>5,915</b>	<b>273</b>	<b>155</b>	<b>118</b>	<b>207</b>	<b>109</b>

Факултет		Роми	Студ. са иваидитетом	Странци	Пројекат "Свет у Србији"	Пројекат "Србија за Србе из р."
Архитектонски факултет	МАС	2			4	
Грађевински факултет	МАС					
Електротехнички факултет	МАС					
Машински факултет	МАС					
Рударско-геолошки факултет	МАС					
Саобраћајни факултет	МАС					
Технолошко-металуршки факултет	МАС					
Технички факултет у Бору	МАС					
Факултет организационих наука	МАС					1
Пољопривредни факултет	МАС					
Шумарски факултет	МАС					
Економски факултет	МАС		2		2	
Правни факултет	МАС					
Православни богословски факултет	МАС					
Филозофски факултет	МАС		1			
Филолошки факултет	МАС					1
Факултет политичких наука	МАС					
Факултет безбедности	МАС					
Учитељски факултет	МАС					
Факултет за специјалну едукацију и рехабилитацију	МАС					
Факултет спорта и физичког васпитања	МАС					
Медицински факултет	МАС					
Математички факултет	МАС					
Физички факултет	МАС					
Хемијски факултет	МАС					
Факултет за физичку хемију	МАС					
Биолошки факултет	МАС					
Географски факултет	МАС					
Универзитет у Београду	МАС					
<b>Укупно</b>		<b>2</b>	<b>3</b>	<b>0</b>	<b>6</b>	<b>2</b>

### Преглед студената уписаних на мастер академске студије на Универзитету по полу



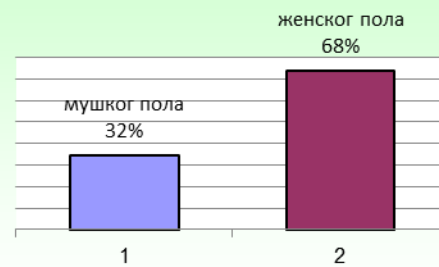
### Техничко-технолошка групација преглед по полу



### Друштвено-хуманистичка групација - преглед по полу



### Природно-математичка групација - преглед по полу





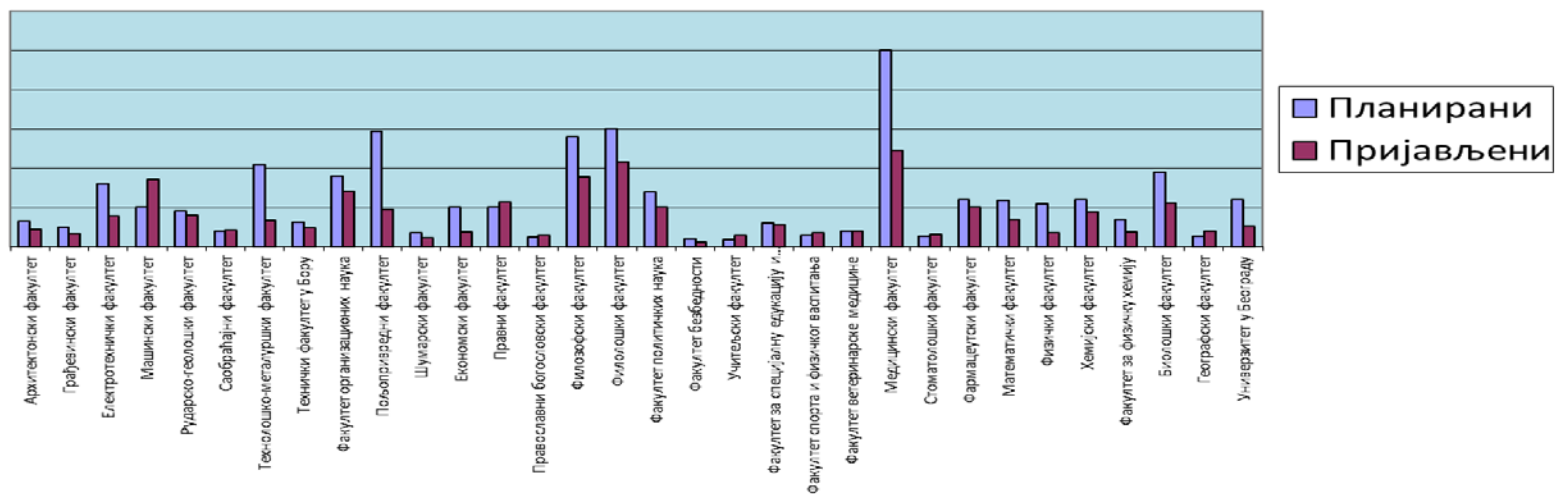
Докторске академске студије – упис у 2015/16

ФАКУЛТЕТ		Укупно (укључујући и други рок за факултете који су организовали исти)													
		Планирано			Уписано (укупно)			Приј.	Буџет		Самоф.		Укупно		
		Б	С	У	Б	С	У		Преко	упра ж.	Преко	Упраж.	Преко	Упраж.	
Архитектонски факултет	ДАС	3	25	28	3	25	28	29							
Грађевински факултет	ДАС	15	10	25	15	6	21	25				4			4
Електротехнички факултет	ДАС	30	50	80	30	13	43	55				37			37
Машински факултет	ДАС	10	40	50	10	30	40	45				10			10
Рударско-геолошки факултет	ДАС	15	30	45	13	11	24	28		2		19			21
Саобраћајни факултет	ДАС	10	10	20	7	6	13	16		3		4			7
Технолошко-металуршки факултет	ДАС	15	90	105	15	29	44	49				61			61
Технички факултет у Бору	ДАС	7	24	31	7	9	16	20				15			15
Факултет организационих наука	ДАС	6	84	90	6	39	45	66				45			45
Пољопривредни факултет	ДАС	40	107	147	40	3	43	47				104			104
Шумарски факултет	ДАС	4	14	18	4	12	16	20				2			2
Економски факултет	ДАС	10	40	50	9	10	19	24		1		30			31
Правни факултет	ДАС	10	40	50	10	26	36	45				14			14
Православни богословски факултет	ДАС	5	7	12	5	7	12	15							
Филозофски факултет	ДАС	45	95	140	43	42	85	111		2		53			55
Филолошки факултет	ДАС	25	125	150	24	77	101	112		1		48			49
Факултет политичких наука	ДАС	6	54	60	6	37	43	67				17			17
Факултет безбедности	ДАС	2	8	10	2	1	3	8				7			7
Учитељски факултет	ДАС	2	7	9	1	6	7	13		1		1			2
ФАСПЕР	ДАС	5	25	30	4	13	17	19		1		12			13
Факултет спорта и физ. васпит.	ДАС	5	9	14	5	5	10	13				4			4
Факултет ветеринар. медицине	ДАС	5	15	20	5	11	16	16				4			4
Медицински факултет	ДАС	35	145	180	35	52	87	148				93			93
Стоматолошки факултет	ДАС	10	10	20	7		7	7		3		10			13
Фармацеутски факултет	ДАС	23	37	60	23	10	33	51				27			27
Математички факултет	ДАС	40	19	59	27		27	31		13		19			32
Физички факултет	ДАС	40	20	60	23	2	25	31		17		18			35
Хемијски факултет	ДАС	40	20	60	39	2	41	47		1		18			19
Факултет за физичку хемију	ДАС	20	15	35	9		9	11		11		15			26
Биолошки факултет	ДАС	25	70	95	25	48	73	75				22			22
Географски факултет	ДАС	5	8	13	5	8	13	26							
Универзитет у Београду	ДАС	12	48	60	12	7	19	21				41			41
<b>Укупно</b>		<b>525</b>	<b>1,301</b>	<b>1,826</b>	<b>469</b>	<b>547</b>	<b>1,016</b>	<b>1,291</b>	<b>0</b>	<b>56</b>	<b>0</b>	<b>754</b>	<b>0</b>	<b>810</b>	

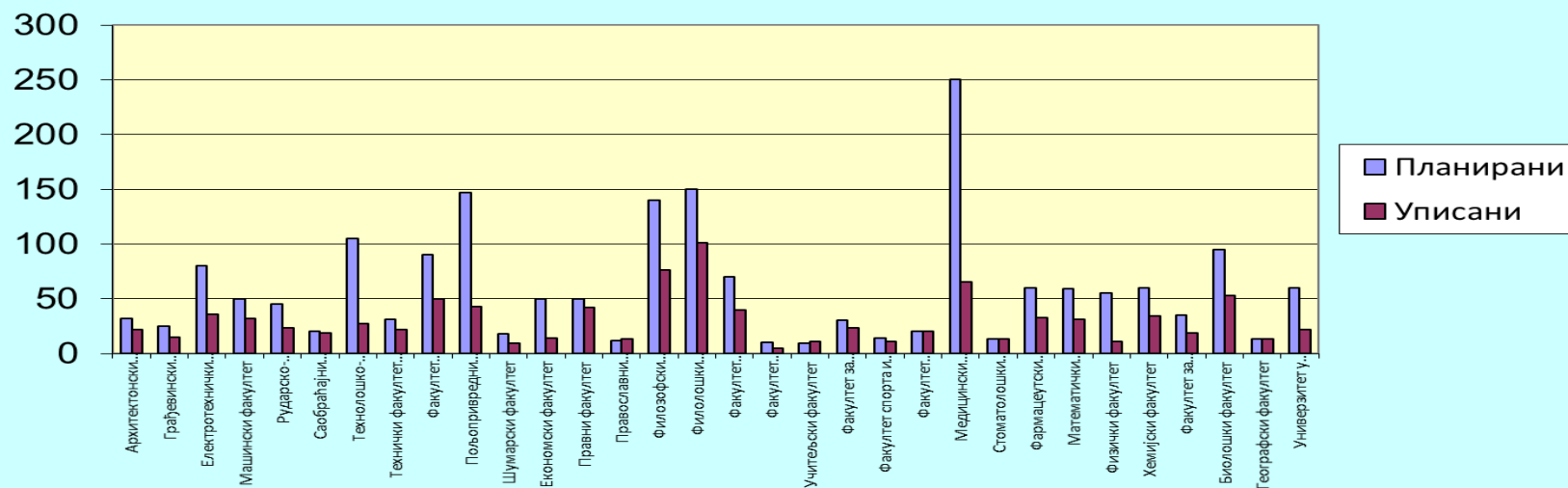
Докторске академске студије – упис у 2016/17

ФАКУЛТЕТ	ДАС	Укупно (укључујући и други и трећи рок за факултете који су организовали исте)												
		Планирано			Уписано (укупно)			Приј.	Буџет		Самоф.		Укупно	
		Б	С	У	Б	С	У		Преко	Упраж.	Преко	Упраж.	Преко	Упраж.
Архитектонски факултет	ДАС	3	29	32	3	19	22	22				10		10
Грађевински факултет	ДАС	15	10	25	13	2	15	17		2		8		10
Електротехнички факултет	ДАС	30	50	80	30	6	36	39				44		44
Машински факултет	ДАС	10	40	50	11	21	32	86	1			19	1	19
Рударско-геолошки факултет	ДАС	15	30	45	15	8	23	40				22		22
Саобраћајни факултет	ДАС	10	10	20	9	10	19	21		1				1
Технолошко-металуршки факултет	ДАС	15	90	105	15	12	27	34				78		78
Технички факултет у Бору	ДАС	7	24	31	7	15	22	24				9		9
Факултет организационих наука	ДАС	6	84	90	6	44	50	71				40		40
Пољопривредни факултет	ДАС	40	107	147	40	3	43	47				104		104
Шумарски факултет	ДАС	4	14	18	4	5	9	11				9		9
Економски факултет	ДАС	10	40	50	9	5	14	19		1		35		36
Правни факултет	ДАС	10	40	50	13	29	42	57	3			11	3	11
Православни богословски факултет	ДАС	5	7	12	5	8	13	14			1		1	
Филозофски факултет	ДАС	45	95	140	45	31	76	89				64		64
Филолошки факултет	ДАС	25	125	150	26	75	101	108	1			50	1	50
Факултет политичких наука	ДАС	8	62	70	7	33	40	50		1		29		30
Факултет безбедности	ДАС	2	8	10	2	3	5	6				5		5
Учитељски факултет	ДАС	2	7	9	2	9	11	14			2		2	
ФАСПЕР	ДАС	5	25	30	5	18	23	28				7		7
Факултет спорта и физ. васпит.	ДАС	5	9	14	5	6	11	18				3		3
Факултет ветеринар. медицине	ДАС	5	15	20	1	19	20	20		4	4		4	4
Медицински факултет	ДАС	35	215	250	35	30	65	123				185		185
Стоматолошки факултет	ДАС	10	3	13	10	3	13	15						
Фармацеутски факултет	ДАС	23	37	60	23	10	33	51				27		27
Математички факултет	ДАС	40	19	59	26	5	31	35		14		14		28
Физички факултет	ДАС	40	15	55	11		11	18		29		15		44
Хемијски факултет	ДАС	40	20	60	34		34	44		6		20		26
Факултет за физичку хемију	ДАС	20	15	35	18	1	19	19		2		14		16
Биолошки факултет	ДАС	25	70	95	26	27	53	56	1			43	1	43
Географски факултет	ДАС	5	8	13	5	8	13	20						
Универзитет у Београду	ДАС	12	48	60	12	10	22	26				38		38
<b>Укупно</b>		<b>527</b>	<b>1,371</b>	<b>1,898</b>	<b>473</b>	<b>475</b>	<b>948</b>	<b>1,242</b>	<b>6</b>	<b>60</b>	<b>7</b>	<b>903</b>	<b>13</b>	<b>963</b>

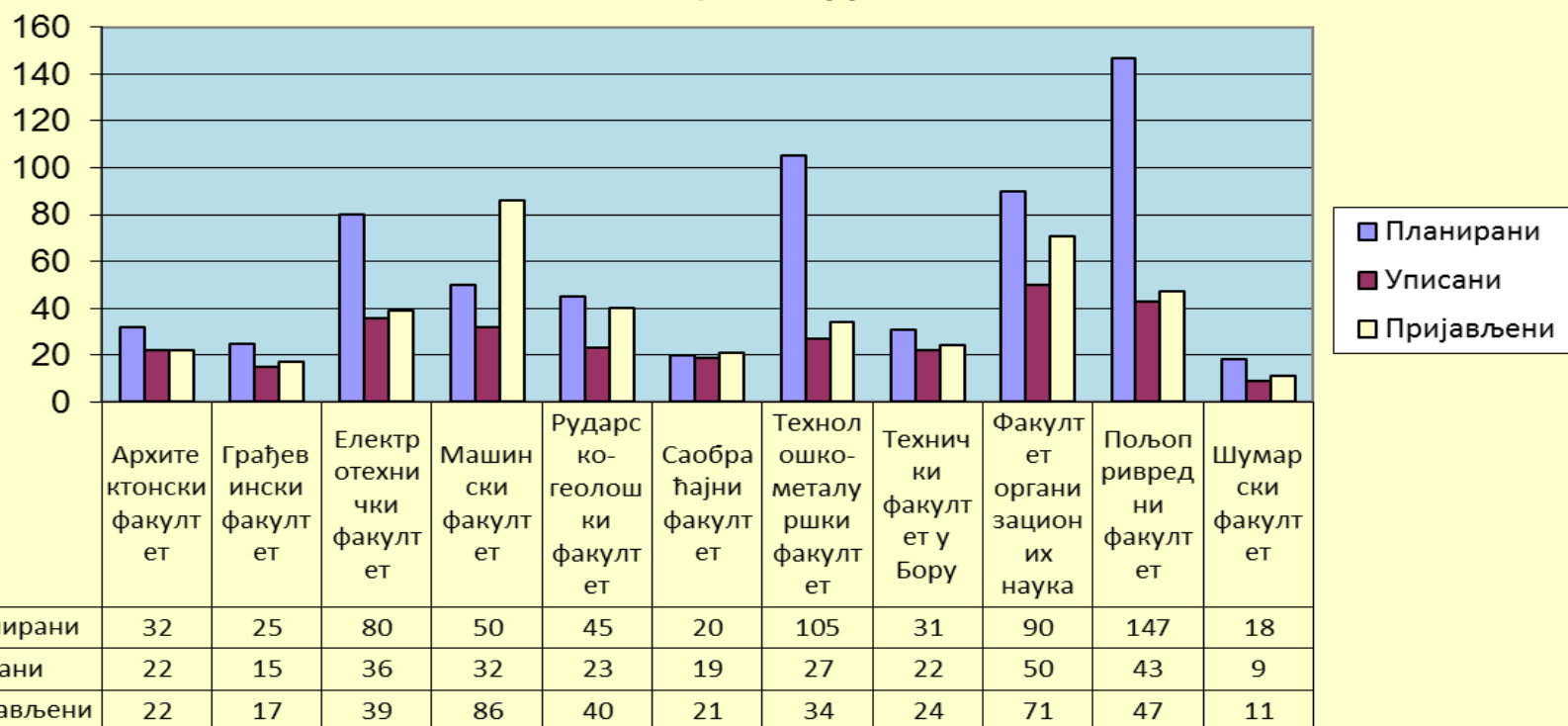
**Преглед броја планираних и пријављених на докторске студије на Универзитету у Београду у шк. 2016/17. години**



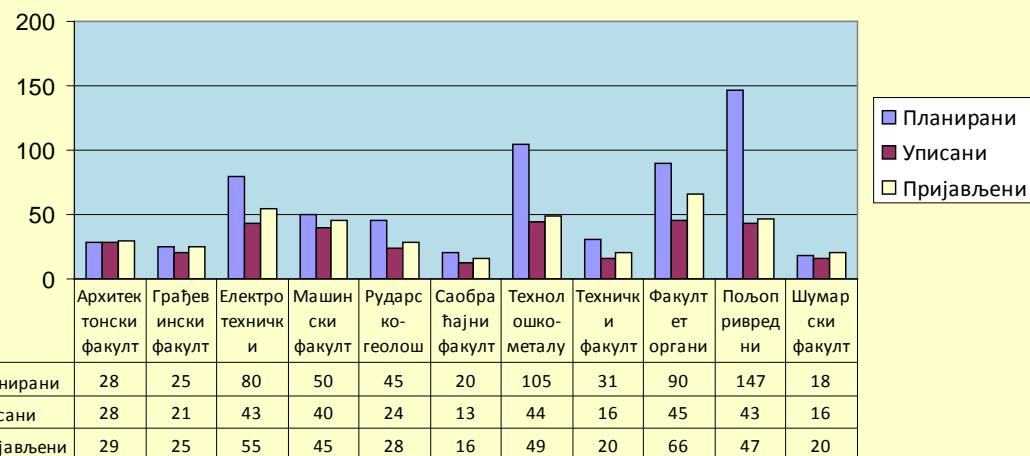
**Преглед планираних и уписаних студената на докторске академске студије на Универзитету у шк. 2016/17. години**



**Однос броја планираних, уписаних и пријављених на  
техничко-технолошкој групацији на докторске студије у шк.  
2016/17 години**



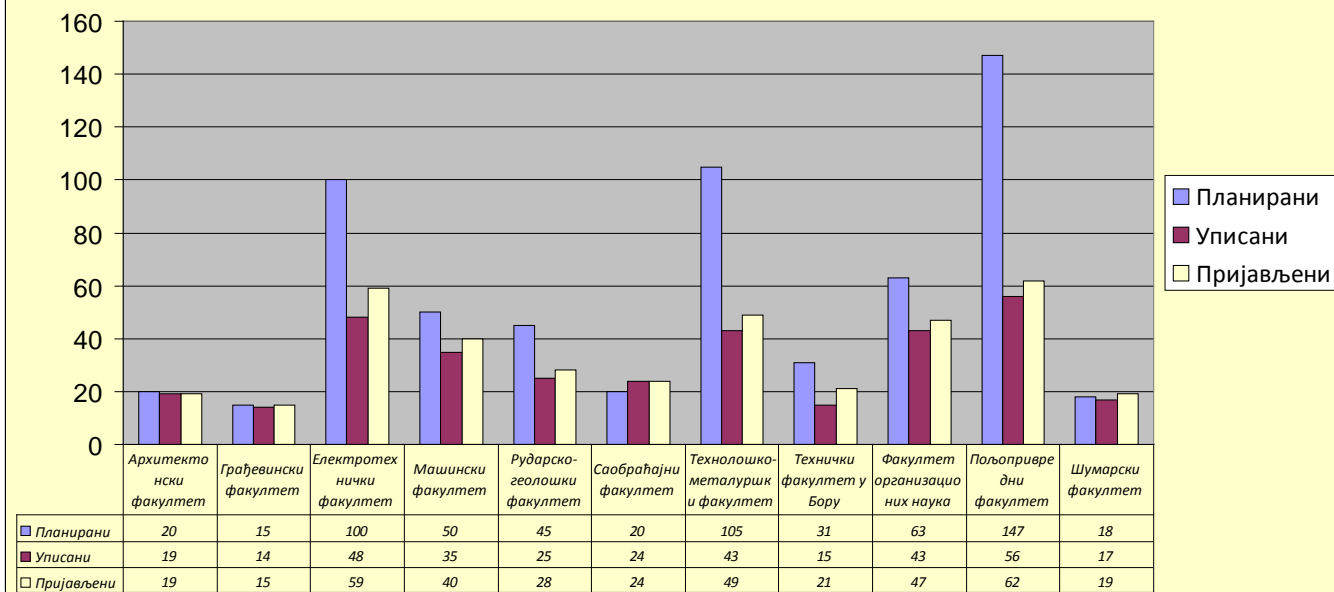
**Однос броја планираних, уписаних и пријављених на техничко-технолошкој групацији на докторске студије у шк. 2015/16. години**



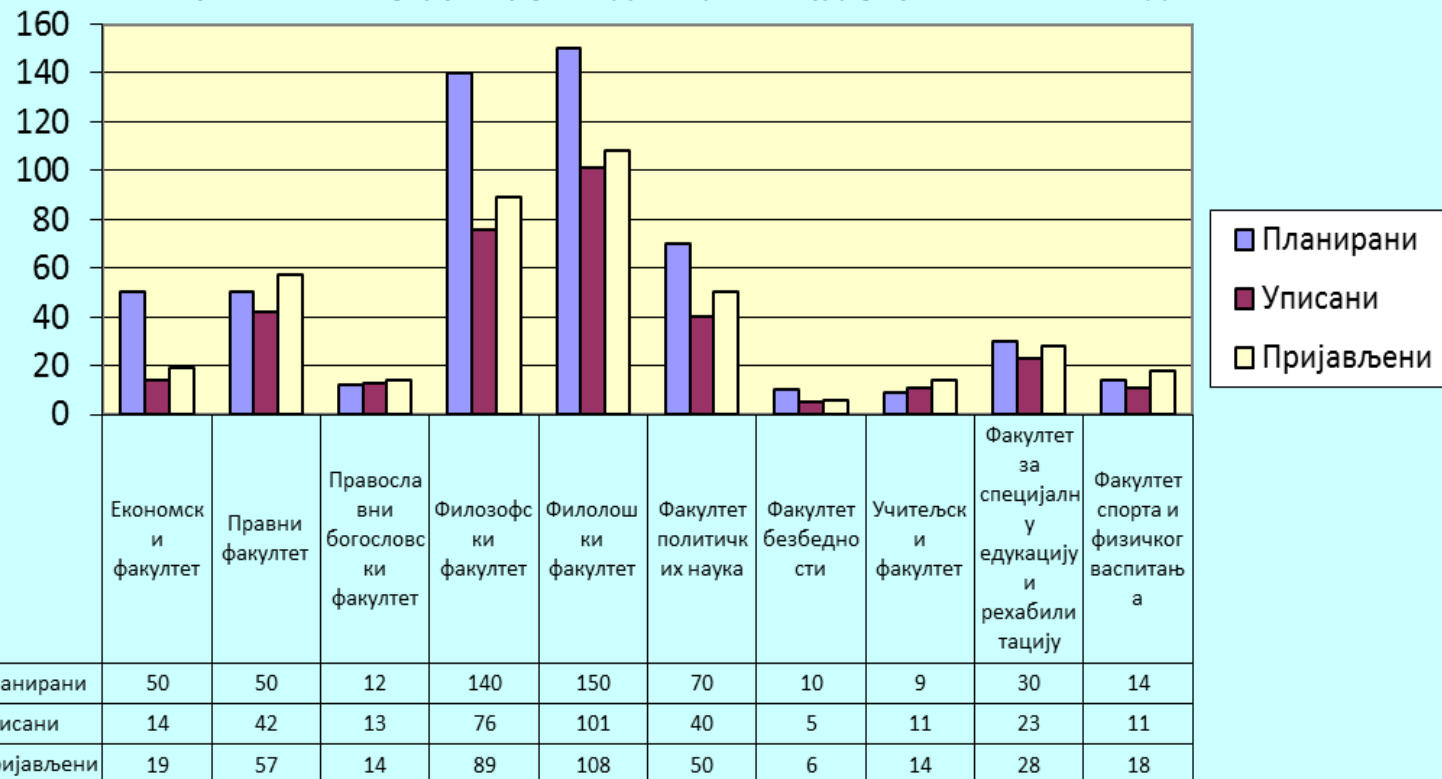
Шк. 2015/16

Шк. 2014/15 (графикон испод)

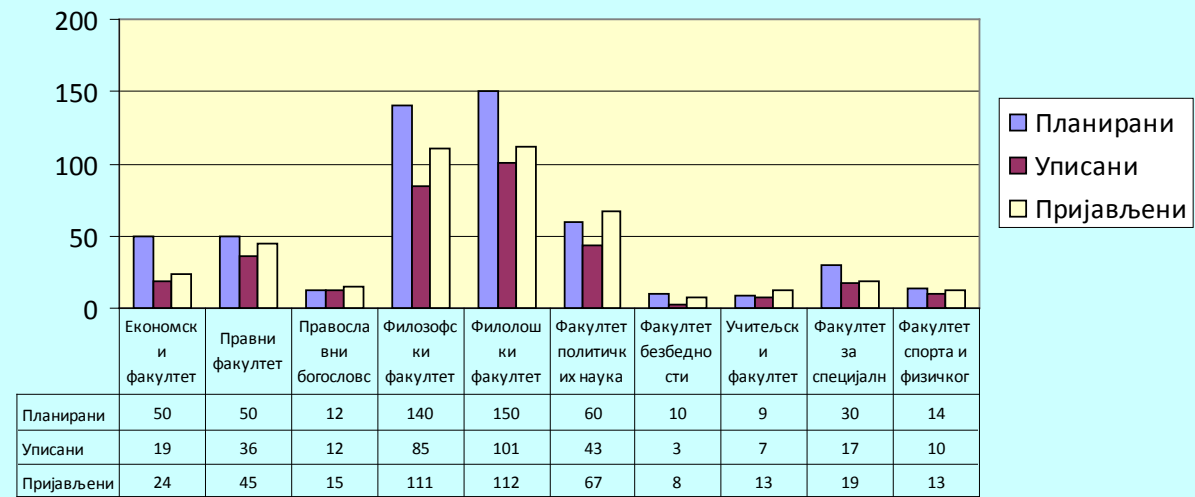
**Однос броја планираних, уписаних и пријављених на докторске академске студије на техничко-технолошкој групацији**



Однос броја планираних, уписаних и пријављених на друштвено-хуманистичкој групацији на докторске студије у шк.2016/17. години



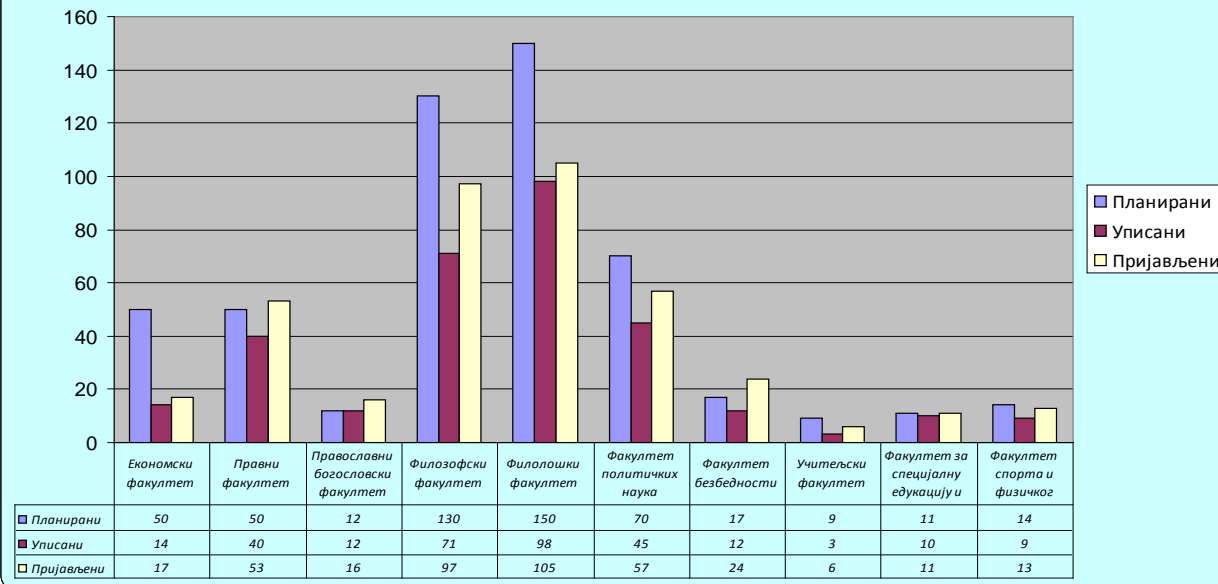
Однос броја планираних, уписаних и пријављених на друштвено-хуманистичкој групацији на докторске студије у шк.2015/16. години



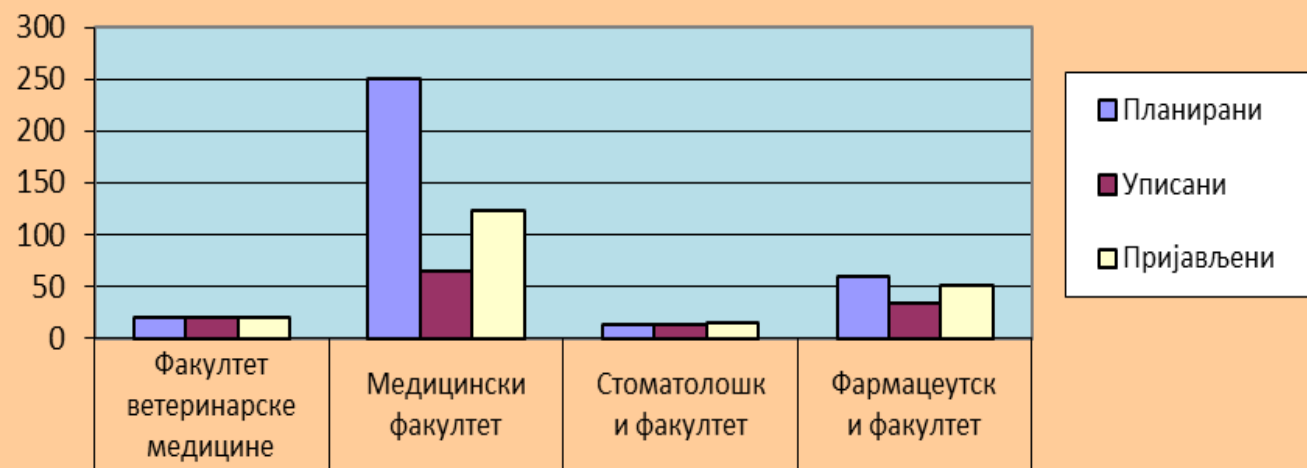
Шк. 2015/16

Шк. 2014/15 (графикон испод)

Однос броја планираних, уписаних и пријављених на докторске академске студије у оквиру друштвено-хуманистичке групације



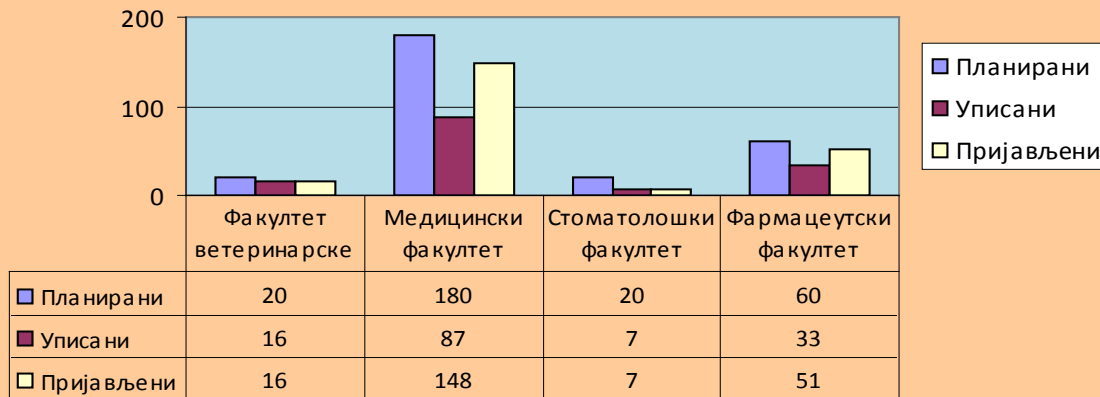
Однос броја планираних, уписаних и пријављених на медицинској групацији на докторске студије на Универзитету у шк. 2016/17. години



Планирани	20	250	13	60
Уписани	20	65	13	33
Пријављени	20	123	15	51

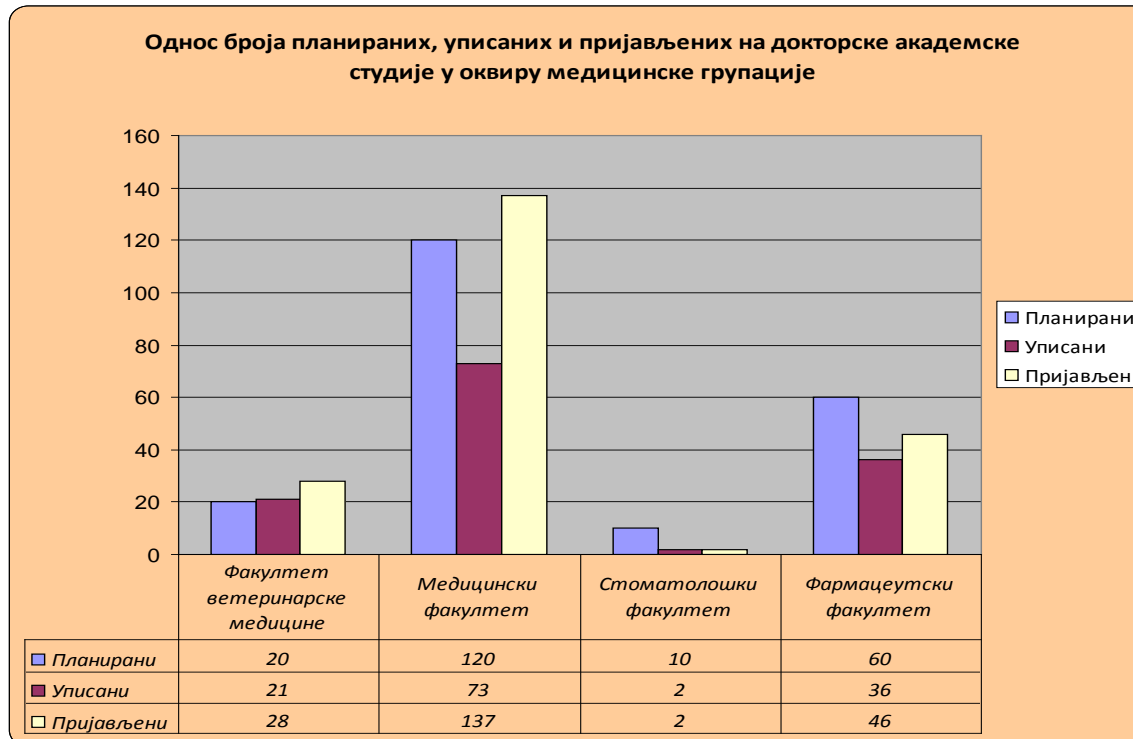


Однос броја планираних, уписаних и пријављених на медицинској групацији на докторске студије на Универзитету у шк. 2015/16. години

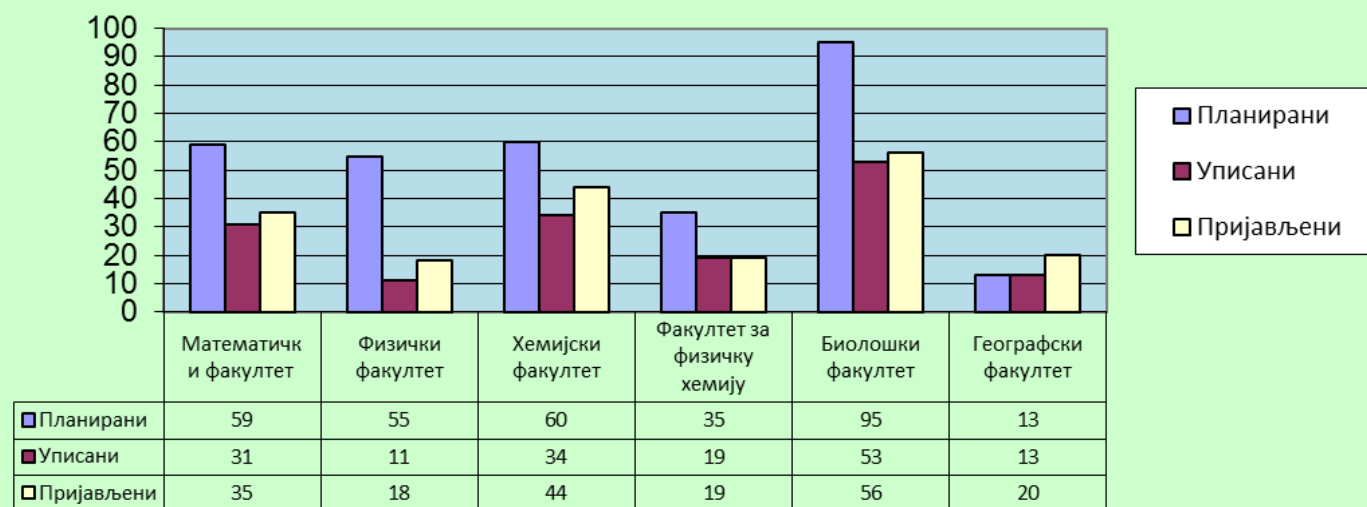


Шк. 2015/16

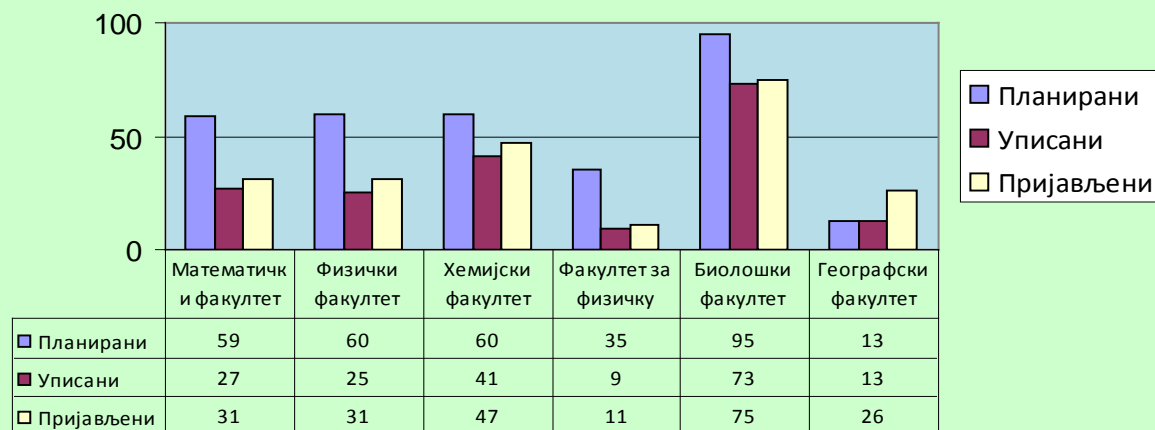
Шк. 2014/15 (графикон испод)



**Однос броја планираних, уписаних и пријављених на природно-математичкој групацији на Универзитету у шк.2016/17. години**

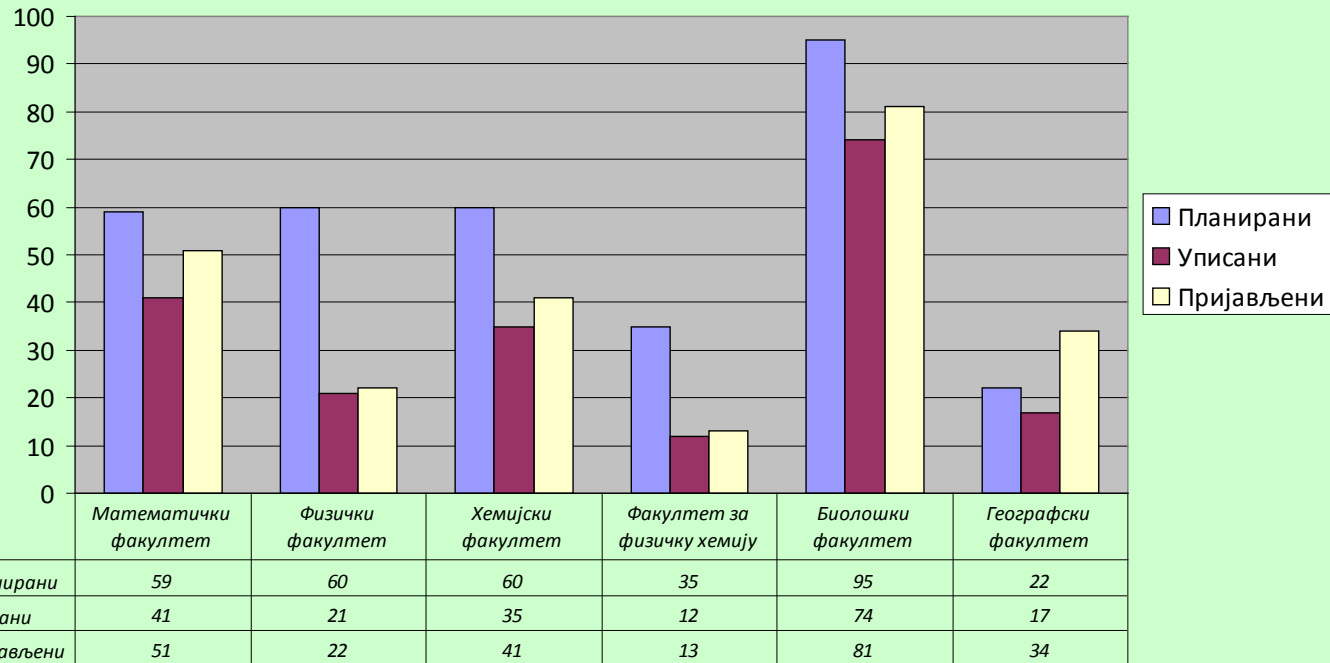


**Однос броја планираних, уписаних и пријављених на природно-математичкој групацији на Универзитету у шк.2015/16. години**



Шк. 2015/16

Однос броја планираних, уписаних и пријављених на докторске академске студије у оквиру природно-математичке групације



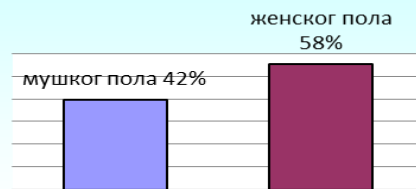
**Преглед уписаних студената по држављанствима на докторским академским студијама у шк. 2015/16**

Факултет		Уписано на почетак студија	Од тога држављ. Србије	Страних држављ.	Страни држављ, српске НП	Страни држављ, остало	Држављ. суседних држава	Страних држављ. на буџету
Архитектонски факултет	ДАС	28	24	4	3	1	4	
Грађевински факултет	ДАС	21	19	2	2		2	2
Електротехнички факултет	ДАС	43	39	4	4		4	2
Машински факултет	ДАС	40	32	8		8	1	
Рударско-геолошки факултет	ДАС	24	23	1		1		
Саобраћајни факултет	ДАС	13	12	1		1	1	
Технолошко-металуршки факултет	ДАС	44	39	5	1	4	1	
Технички факултет у Бору	ДАС	16	16					
Факултет организационих наука	ДАС	45	43	2	2		2	
Пољопривредни факултет	ДАС	43	41	2	2		2	2
Шумарски факултет	ДАС	16	16					
Економски факултет	ДАС	19	18	1		1		
Правни факултет	ДАС	36	30	6	1	5	6	
Православни богословски факултет	ДАС	12	12					
Филозофски факултет	ДАС	85	80	5	1	4	4	1
Филолошки факултет	ДАС	101	97	4		4	2	
Факултет политичких наука	ДАС	43	37	6	2	4	5	
Факултет безбедности	ДАС	3	3					
Учитељски факултет	ДАС	7	7					
ФАСПЕР	ДАС	17	15	2	2		2	1
Факултет спорта и физичког васпитања	ДАС	10	8	2		2	1	
Факултет ветеринарске медицине	ДАС	16	13	3	3		3	1
Медицински факултет	ДАС	87	84	3		3	2	
Стоматолошки факултет	ДАС	7	7					
Фармацеутски факултет	ДАС	33	31	2	2		2	1
Математички факултет	ДАС	27	25	2	2		2	2
Физички факултет	ДАС	25	23	2	1	1	2	1
Хемијски факултет	ДАС	41	41					
Факултет за физичку хемију	ДАС	9	9					
Биолошки факултет	ДАС	73	66	7	2	5	3	
Географски факултет	ДАС	13	12	1	1		1	
Универзитет у Београду	ДАС	19	18	1	1		1	
<b>Укупно</b>		<b>1,016</b>	<b>940</b>	<b>76</b>	<b>32</b>	<b>44</b>	<b>53</b>	<b>13</b>

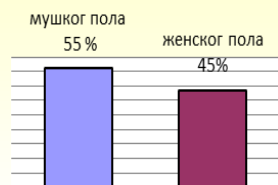
**Преглед уписаних студената по држављанствима на докторским академским студијама у шк. 2016/17**

<b>Факултет</b>		Уписано на почетак студија	Од тога држављ. Србије	Страних држављ.	Страни држављ, српске НП	Страни држављ, остало	Држављ. суседних држава	Страних држављ. на буџету
Архитектонски факултет	ДАС	22	19	3		3	3	
Грађевински факултет	ДАС	15	13	2	1	1	1	1
Електротехнички факултет	ДАС	36	29	7	5	2	5	6
Машински факултет	ДАС	32	27	5		5		
Рударско-геолошки факултет	ДАС	23	23					
Саобраћајни факултет	ДАС	19	18	1	1		1	
Технолошко-металуршки факултет	ДАС	27	26	1		1		
Технички факултет у Бору	ДАС	22	22					
Факултет организационих наука	ДАС	50	49	1		1		
Пољопривредни факултет	ДАС	43	42	1		1	1	1
Шумарски факултет	ДАС	9	9					
Економски факултет	ДАС	14	14					
Правни факултет	ДАС	42	38	4	2	2	4	
Православни богословски факултет	ДАС	13	12	1	1		1	
Филозофски факултет	ДАС	76	74	2	2		2	1
Филолошки факултет	ДАС	101	88	13	7	6	12	3
Факултет политичких наука	ДАС	40	35	5	1	4	3	
Факултет безбедности	ДАС	5	5					
Учитељски факултет	ДАС	11	11					
ФАСПЕР	ДАС	23	20	3	3		3	3
Факултет спорта и физичког васпитања	ДАС	11	11					
Факултет ветеринарске медицине	ДАС	20	18	2	2		2	1
Медицински факултет	ДАС	65	65					
Стоматолошки факултет	ДАС	13	13					
Фармацеутски факултет	ДАС	33	32	1		1	1	
Математички факултет	ДАС	31	30	1	1		1	1
Физички факултет	ДАС	11	11					
Хемијски факултет	ДАС	34	34					
Факултет за физичку хемију	ДАС	19	18	1	1		1	1
Биолошки факултет	ДАС	53	50	3	1	2	1	1
Географски факултет	ДАС	13	11	2	2		2	1
Универзитет у Београду	ДАС	22	22					
<b>Укупно</b>		<b>948</b>	<b>889</b>	<b>59</b>	<b>30</b>	<b>29</b>	<b>44</b>	<b>20</b>

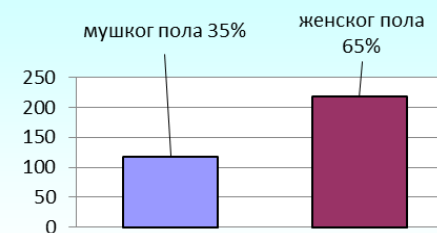
### Преглед по полу уписаних студената на докторске студије на Универзитету



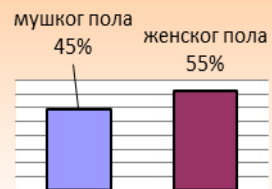
### Техничко-технолошка групација - преглед по полу



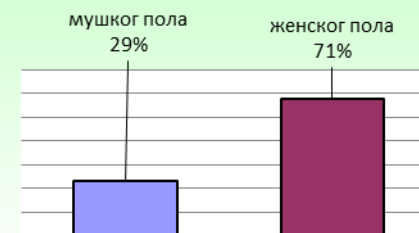
### Друштвено-хуманистичка групација - преглед по полу



### Медицинска групација - преглед по полу

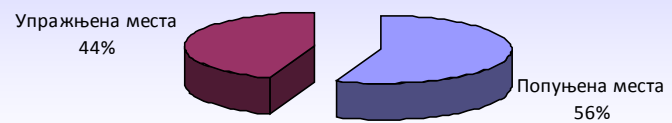


### Природно-математичка групација - преглед по полу



Шк. 2015/16

Однос укупног броја попуњених и упражњених места на докторским студијама



Шк. 2016/17

Однос укупног броја попуњених и упражњених места на докторским студијама 2016/17



*Напомена: Мали број је уписаних преко, те збир прелази 100%*

## Специјалистичке академске студије 2015/2016, преглед по институцијама

Назив институције	Врста студија	Планирано			Уписано (укупно)			Пријављено		Буџет		Самоф.		Укупно	
		Б	С	У	Б	С	У	1ж	Сви	Преко	Упраж.	Преко	Упраж.	Преко	Упраж.
Архитектонски факултет	САС		89	89				2	2				89		89
Грађевински факултет	САС		30	30		4	4	6	6				26		26
Факултет организационих наука	САС		50	50		16	16	21	21				34		34
Пољопривредни факултет	САС		78	78		15	15	15	15				63		63
Шумарски факултет	САС		10	10									10		10
Факултет ветеринарске медицине	САС		40	40		30	30	30	30				10		10
Медицински факултет	САС		318	318		79	79	85	85				239		239
Фармацеутски факултет	САС		284	284		121	121	143	160				163		163
Биолошки факултет	САС		25	25		25	25	30	90						
<b>Укупно</b>		<b>0</b>	<b>924</b>	<b>924</b>	<b>0</b>	<b>290</b>	<b>290</b>	<b>332</b>	<b>409</b>	<b>0</b>	<b>0</b>	<b>0</b>	<b>634</b>	<b>0</b>	<b>634</b>

## Специјалистичке академске студије 2016/2017, преглед по институцијама

Назив институције	Врста студија	Планирано			Уписано (укупно)			Пријављено		Буџет		Самоф.		Укупно	
		Б	С	У	Б	С	У	1ж	Сви	Преко	Упраж.	Преко	Упраж.	Преко	Упраж.
Архитектонски факултет	САС		32	32		8	8	8	8				24		24
Грађевински факултет	САС		30	30		3	3	4	4				27		27
Факултет организационих наука	САС		50	50	1	25	26	26	26	1			25	1	25
Пољопривредни факултет	САС		78	78		11	11	12	12				67		67
Шумарски факултет	САС		10	10									10		10
Факултет ветеринарске медицине	САС		40	40		40	40	40	40						
Медицински факултет	САС		318	318		53	53	61	62				265		265
Фармацеутски факултет	САС		264	264		146	146	162	168				118		118
Биолошки факултет	САС		25	25		21	21	23	69				4		4
<b>Укупно</b>		<b>0</b>	<b>847</b>	<b>847</b>	<b>1</b>	<b>307</b>	<b>308</b>	<b>336</b>	<b>389</b>	<b>1</b>			<b>540</b>	<b>1</b>	<b>540</b>



## Специјалистичке академске студије 2016/2017, преглед по студијским програмима

Назив институције	Врста студија	Студијски програм	Планирано			Уписано (укупно)			Пријављено		Буџет		Самоф.		Укупно	
			Б	С	У	Б	С	У	1ж	Сви	Преко	Упраж.	Преко	Упраж.		
Архитектонски факултет	СА	Енергетски ефикасна и зелена архитектура		32	32		8	8	8	8				24		24
Грађевински факултет	СА	Енергетска ефикасност, одржавање и процена вредности објеката у високоградњи		30	30		3	3	4	4				27		27
Факултет организационих наука	СА	Менаџмент и информациони системи		50	50	1	25	26	26	26	1			25	1	25
Пољопривредни факултет	СА	Зоотехника		32	32		2	2	2	2				30		30
Пољопривредни факултет	СА	Прехрамбена технологија		16	16		9	9	10	10				7		7
Пољопривредни факултет	СА	Управљање у агробизнису и трговини		30	30									30		30
Шумарски факултет	СА	Трговина дрветом и производима од дрвета		10	10									10		10
Факултет ветеринарске медицине	СА	Ветеринарска медицина		40	40		40	40	40	40						
Медицински факултет	СА	Медицинске науке		318	318		53	53	61	62				265		265
Фармацеутски факултет	СА	Биолошки лекови		24	24		13	13	13	14				11		11
Фармацеутски факултет	СА	Биохемијска дијагностика		24	24		13	13	14	14				11		11
Фармацеутски факултет	СА	Индустријска фармација на српском језику		22	22		20	20	23	24				2		2
Фармацеутски факултет	СА	Индустријска фармација на енглеском језику		2	2									2		2
Фармацеутски факултет	СА	Козметологија на српском језику		11	11		13	13	18	18			2		2	
Фармацеутски факултет	СА	Козметологија на енглеском језику		1	1									1		1
Фармацеутски факултет	СА	Токсиколошка процена ризика од загађивача животне средине на српском језику		22	22		9	9	9	9				13		13
Фармацеутски факултет	СА	Токсиколошка процена ризика од загађивача животне средине на енглеском језику		2	2									2		2
Фармацеутски факултет	СА	Фармакоекономија и фармацеутска легислатива		36	36		14	14	15	17				22		22

Назив институције	Врста студија	Студијски програм	Планирано			Уписано (укупно)			Пријављено		Буџет		Самоф.		Укупно	
			Б	С	У	Б	С	У	1ж	Сви	Преко	Упраж.	Преко	Упраж.		
															ко	аж.
Фармацеутски факултет	СА	Фармакотерапија у фармацеутској пракси		48	48		24	24	28	28				24		24
Фармацеутски факултет	СА	Фармацеутска здравствена заштита на енглеском језику		5	5									5		5
Фармацеутски факултет	СА	Фармацеутска здравствена заштита на српском језику		43	43		17	17	16	17				26		26
Фармацеутски факултет	СА	Фармацеутски менаџмент и маркетинг на енглеском језику		2	2		1	1	1	1				1		1
Фармацеутски факултет	СА	Фармацеутски менаџмент и маркетинг на српском језику		22	22		22	22	25	26						
Биолошки факултет	СА	Генетика		10	10		5	5	5	23				5		5
Биолошки факултет	СА	Имунобиологија са микробиологијом		5	5		5	5	5	23						
Биолошки факултет	СА	Микробиологија		10	10		11	11	13	23			1		1	
<b>Укупно</b>			<b>0</b>	<b>847</b>	<b>847</b>	<b>1</b>	<b>307</b>	<b>308</b>	<b>336</b>	<b>389</b>	<b>1</b>	<b>0</b>	<b>3</b>	<b>543</b>	<b>4</b>	<b>543</b>

### Специјалистичке академске студије 2016/2017, преглед по држављанству

Назив институције	Врста студија	Уписано на почетак студија	Од тога држављ. Србије	Страних држављ.	Страни држављ, српске НП	Страни држављ, остало	Држављ. суседних држава
Архитектонски факултет	САС	8	7	1	1		1
Грађевински факултет	САС	3	3				
Факултет организационих наука	САС	26	26				
Пољопривредни факултет	САС	11	10	1	1		1
Шумарски факултет	САС						
Факултет ветеринарске медицине	САС	40	34	6	6		6
Медицински факултет	САС	53	50	3		3	2
Фармацеутски факултет	САС	146	137	9	6	3	9
Биолошки факултет	САС	21	20	1	1		1
<b>Укупно</b>		<b>308</b>	<b>287</b>	<b>21</b>	<b>15</b>	<b>6</b>	<b>20</b>

### Специјалистичке струковне студије 2015/2016, преглед по институцијама

Назив институције	Врста студија	Планирано			Уписано (укупно)			Пријављено		Буџет		Самоф.		Укупно	
		Б	С	У	Б	С	У	1ж	Сви	Преко	Упраж.	Преко	Упраж.	Преко	Упраж.
Факултет безбедности	ССС		121	121		56	56	68	68				65		65
Медицински факултет	ССС		144	144		20	20	21	21				124		124
Стоматолошки факултет	ССС		10	10									10		10
Факултет за физичку хемију	ССС		25	25		12	12	12	12				13		13
<b>Укупно</b>		<b>0</b>	<b>300</b>	<b>300</b>	<b>0</b>	<b>88</b>	<b>88</b>	<b>101</b>	<b>101</b>	<b>0</b>	<b>0</b>	<b>0</b>	<b>212</b>	<b>0</b>	<b>212</b>

### Специјалистичке струковне студије 2016/2017, преглед по институцијама

Назив институције	Врста студија	Планирано			Уписано (укупно)			Пријављено		Буџет		Самоф.		Укупно	
		Б	С	У	Б	С	У	1ж	Сви	Преко	Упраж.	Преко	Упраж.	Преко	Упраж.
Факултет безбедности	ССС		121	121		60	60	68	68				61		61
Факултет спорта и физичког васпитања	ССС		50	50		11	11	11	11				39		39
Медицински факултет	ССС		144	144		12	12	16	29				132		132
Факултет за физичку хемију	ССС		25	25		5	5	6	6				20		20
<b>Укупно</b>		<b>0</b>	<b>340</b>	<b>340</b>	<b>0</b>	<b>88</b>	<b>88</b>	<b>101</b>	<b>114</b>	<b>0</b>	<b>0</b>	<b>0</b>	<b>252</b>	<b>0</b>	<b>252</b>

## Специјалистичке струковне студије 2016/2017, преглед по студијским програмима

Назив институције	Врста студија	Студијски програм	Планирано			Уписано (укупно)			Пријављено		Буџет		Самоф.		Укупно	
			Б	С	У	Б	С	У	1ж	Сви	Преко	Упраж.	Преко	Упраж.	Преко	Упраж.
Факултет безбедности	СС	Студије безбедносног менаџмента		96	96		49	49	55	55				47		47
Факултет безбедности	СС	Форензика		25	25		11	11	13	13				14		14
Факултет спорта и физичког васпитања	СС	Спорт		50	50		11	11	11	11				39		39
Медицински факултет	СС	Специјалиста струковна медицинска сестра		24	24									24		24
Медицински факултет	СС	Специјалиста струковни анестетичар		24	24		2	2	2	4				22		22
Медицински факултет	СС	Специјалиста струковни медицински радиолог		24	24		1	1	1	2				23		23
Медицински факултет	СС	Специјалиста струковни медицинско-лабораторијски технолог		24	24		4	4	7	11				20		20
Медицински факултет	СС	Специјалиста струковни санитарно-еколошки инжењер		24	24		2	2	2	5				22		22
Медицински факултет	СС	Специјалиста струковни физиотерапеут		24	24		3	3	4	7				21		21
Факултет за физичку хемију	СС	Форензика		25	25		5	5	6	6				20		20
<b>Укупно</b>			<b>0</b>	<b>340</b>	<b>340</b>	<b>0</b>	<b>88</b>	<b>88</b>	<b>101</b>	<b>114</b>	<b>0</b>	<b>0</b>	<b>0</b>	<b>252</b>	<b>0</b>	<b>252</b>

Назив институције	Врста студија	Уписано на почетак студија	Од тога држављ. Србије	Страних држављ.	Страни држављ, српске НП	Страни држављ, остало	Држављ. суседних држава
Факултет безбедности	ССС	60	56	4	3	1	4
Факултет спорта и физичког васпитања	ССС	11	11				
Медицински факултет	ССС	12	12				
Факултет за физичку хемију	ССС	5	5				
<b>Укупно</b>		<b>88</b>	<b>84</b>	<b>4</b>	<b>3</b>	<b>1</b>	<b>4</b>

Студијски програми без уписаних студената			
Бр.	ВС	АИ	Студијски програм
	МАС	АФ	Архитектура на енглеском језику
	МАС	МДФ	Неуроетика
	МАС	МДФ	Сестринство
	МАС	МДФ	Фармацеутска медицина
	МАС	ПРФ	Мастер европских интеграција 120 еспб
	МАС	ПФ	Менаџмент вода у пољопривреди
	МАС	РГФ	Инжењерство нафте и гаса на енглеском језику
	МАС	УБ	Еразмус Мундус заједничке европске мастер академске студије из астрофизике - Астромундус
	МАС	УБ	Предузетнички менаџмент
	МАС	ФЛФ	Конференцијско, стручно и аудиовизуелно превођење
	МАС	ФОН	Менаџмент у управи
	МАС	ФПН	Политикологија - политички систем и привредни развој
	САС	ПФ	Управљање у агробизнису и трговини
	САС	ФФ	Индустријска фармација на енглеском језику
	САС	ФФ	Козметологија на енглеском језику
	САС	ФФ	Токсиколошка процена ризика од загађивача животне средине на енглеском језику
	САС	ФФ	Фармацеутска здравствена заштита на енглеском језику
	САС	ШФ	Трговина дрветом и производима од дрвета
	ССС	МДФ	Специјалиста струковна медицинска сестра
	ДАС	АФ	Архитектура и урбанизам на енглеском језику
	ДАС	ЕФ	Статистика
	ДАС	ФИФ	Метеорологија
	ДАС	ФФ	Фармацеутске науке на енглеском језику
	ДАС	ФФХ	Физичка хемија на енглеском језику